

L'escola a la Pobla de MassalUCA

Àngels Ibàñez

L'escola es va fer l'any 1956 i es deia "Escuela Nacional". L'any 1961 s'hi va posar la llum, fins llavors s'agafava d'una casa particular. Hi havia dos edificis, un per als xiquets i un altre per a les xiquetes. Cada edifici tenia el seu pati i els dos patis estaven separats per una filera de xiprers. Avui en dia encara hi ha els dos edificis, un per a Educació Infantil i l'altre per a Primària; al pati encara existeixen dues entrades que corresponen a les dues que hi havia antigament degut a la separació de sexes.

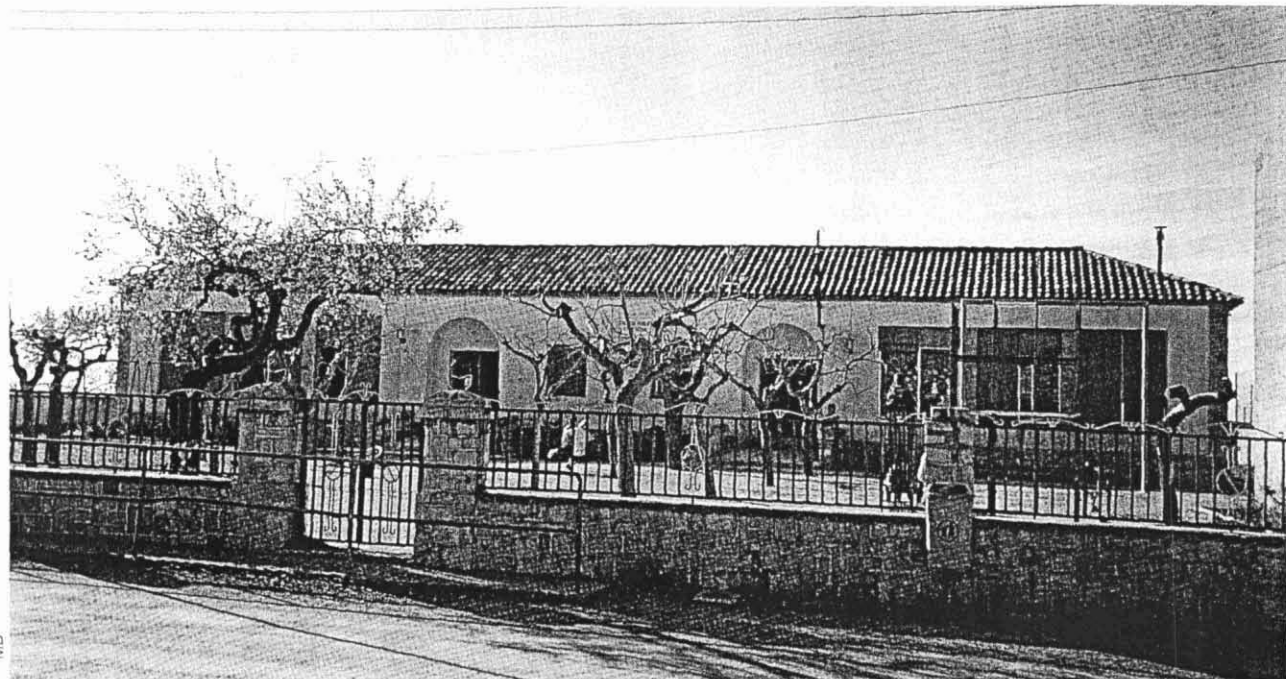
Actualment l'escola es diu CEIP L'Ametller, nom escollit perquè a l'entorn hi havia un camp d'aquests arbres.

Fa uns deu anys a l'escola hi havia tres aules en funcionament però la matrícula ha baixat molt durant els darrers temps fins al punt de que el curs 2000-2001 només hi havia una aula en funcionament. Actualment el nombre d'alumnes s'eleva a catorze.

El curs 1998-99 es va formar la ZER Terra Alta Nord a la qual pertanyen les escoles de la

Pobla de MassalUCA, Vilalba dels Arcs i la Fatarella. Això ha suposat que les tres escoles tinguin quatre mestres itinerants: un d'Educació Física, un d'Educació Especial, un de Música i un altre d'Anglès, i més mitjans econòmics. Cada curs es fa la trobada de tots els alumnes de la ZER de manera itinerant entre els tres pobles. Cada curs escolar entre tots els alumnes de la ZER es fa una revista que es diu "AUMOSTA".

A partir del curs 2002-2003 han començat a arribar a l'escola alumnes immigrants, fins aquest curs només procedents d'Amèrica del Sud, però aquest curs ha arribat també una alumna lituana. L'arribada d'aquests alumnes nous ha suposat un canvi en l'organització de l'escola, ja que s'ha de dedicar més atenció individualitzada per a ells, ajut que fa la mestra itinerant d'Educació Especial. Els alumnes nous s'han adaptat perfectament a l'escola i no els ha costat gaire entendre la llengua catalana.



L'escola de la Pobla