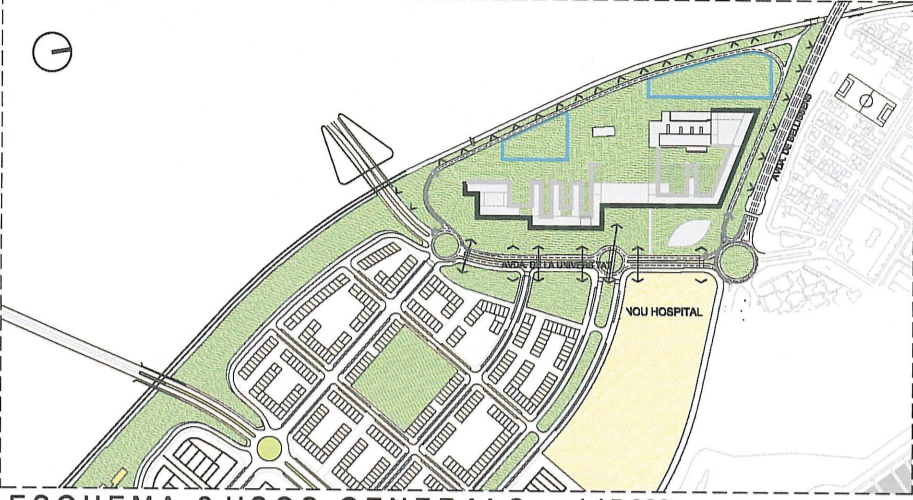




Proposta seleccionada Carles Teixidor, Arqte. i Jorgina Ginesta, Arqta. i Bardají & Teixidor, associats. Arquitectes S.L.

ESQUEMA 1. RELACIÓ AMB L'ENTORN. e=1/10.000

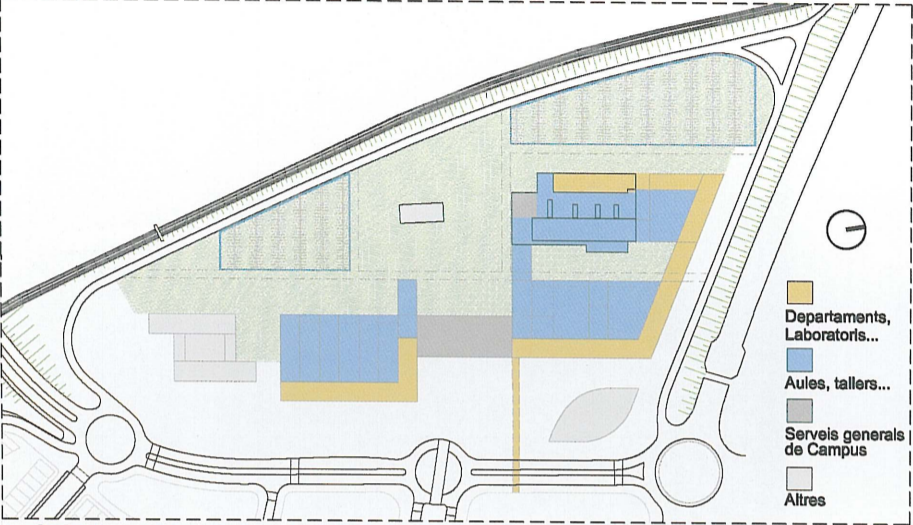


> EL CAMPUS DE BELLISSENS ESTÀ CONCEBUT COM UN ESPAI RIC I COMPLEX EN CONTINGUTS, CONTENIDORS I RELACIONS, INTERNS I AMB EL FUTUR TEIXIT URBÀ DEL SEU ENTORN.

> LA SEVA ORDENACIÓ NO ÉS UNA SIMPLE JUXTAPOSICIÓ DE CENTRES, SINÓ QUE ES MANIFESTA COM UN **MACRO-ORGANISME ARQUITECTÒNIC DE GRAN ESCALA**, ON L'ESPAI CONSTRUÏT I EL LLIURE ES TROBEN ALTAMENT IMBRICATS, I QUINA CARACTERÍSTICA FONAMENTAL ÉS LA SEVA VERSATILITAT I ADAPTABILITAT A USOS DIFERENTS.

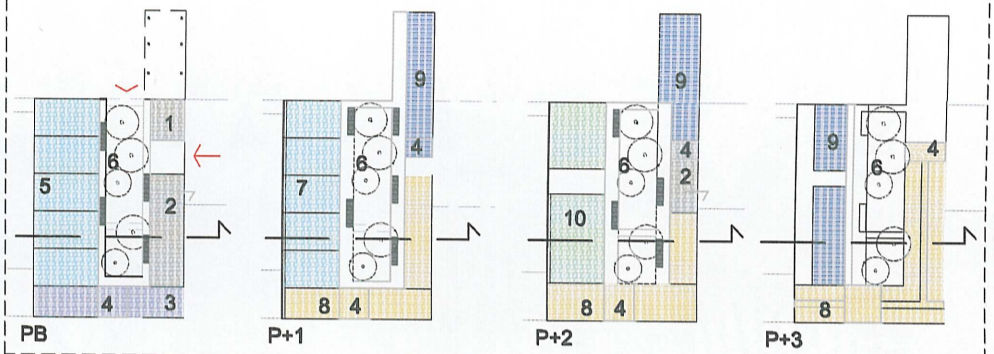
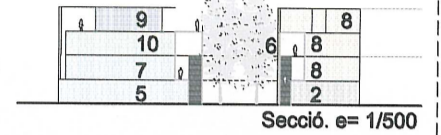
> LA QÜESTIÓ PRINCIPAL DEL PROJECTE ÉS LA RELACIÓ ENTRE LA "PART I EL TOT", LA **RELACIÓ HARMÒNICA ENTRE LA UNITARIETAT MORFOLÒGICA I LA VARIETAT TIPOLÒGICA**. COM HA DE SER EL "FRAGMENT" ESPECÍFIC I CONCRET DINS DE LA GLOBALITAT DEL "METAPROJECTE" ENCARA VIRTUAL, QUINA UNITARIETAT ÉS LA SEVA FORÇA.

ESQUEMA 2. USOS GENERALS. e=1/5.000

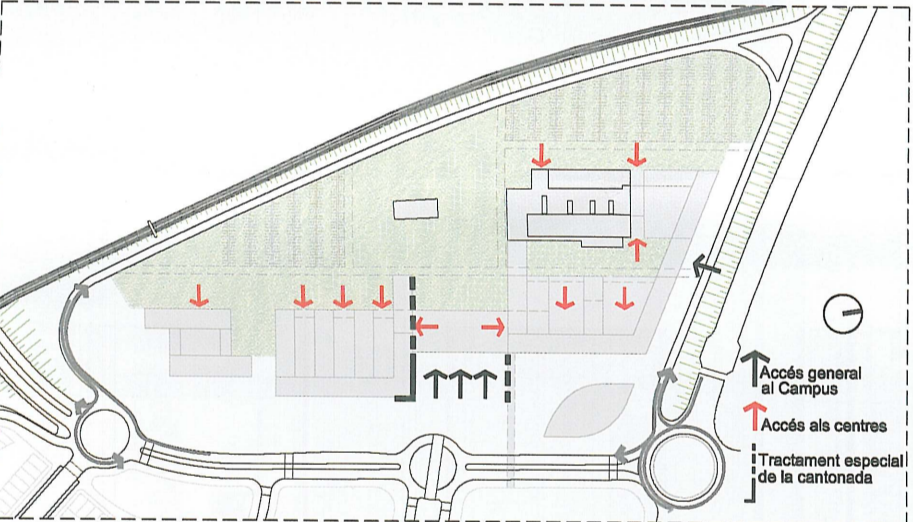


EDIFICI ARQUITECTURA. e=1/1000

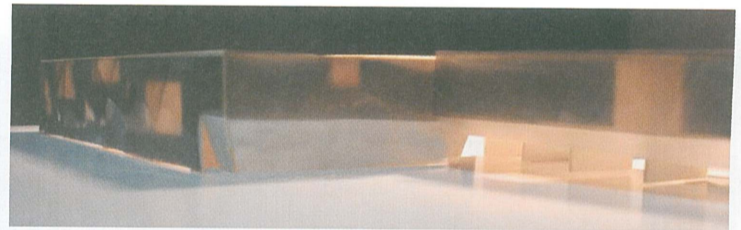
- 1- Consergeria i secretaria general. 2- Serveis generals. 3- Tallers de maquetes i projectes (producció interna i externa).
- 4- Nuclis. 5- Aules Taller (AS). 6- Nuclí-corredor 7- Aules taller i laboratoris (AT). 8- Departaments i Seminaris. 9- Aules.
- 10- Aules Informàtica.



ESQUEMA 3. ACCESSOS. e=1/5.000

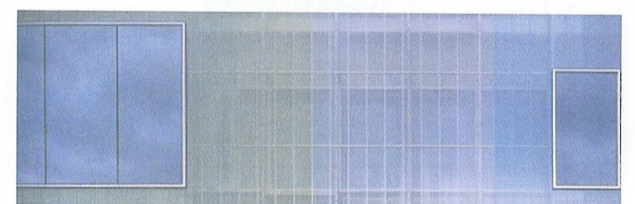
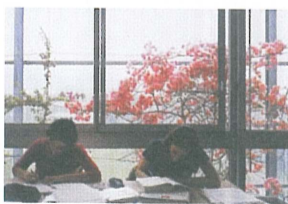
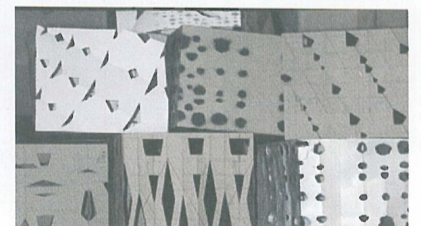
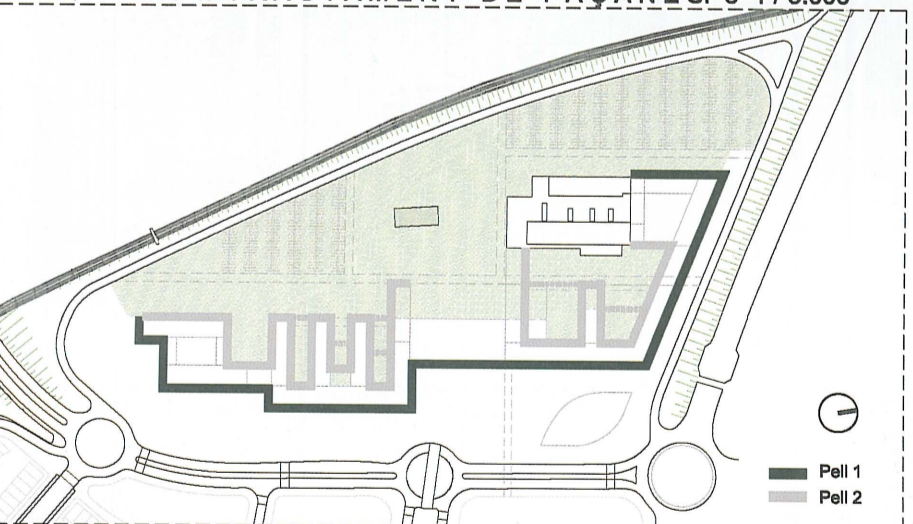


> L'APROXIMACIÓ PROJECTUAL DE LA IDEA, ENS PLANTEJA LA IDENTIFICACIÓ D'UNS "SISTEMES O CONDICIONS D'UNITARIETAT": MALLES (DISPOSICIÓ GENERAL D'USOS, ESTRUCTURES "PORTANTS", "PELLS" ENVOLVENTS), XARXES (SISTEMES INFRASTRUCTURALS), CONDICIONS DE SOSTENIBILITAT, CONDICIÓ D'HORIZONTALITAT (A.R.M. < 15m), I D'UNS "SISTEMES DE DIFERENCIACIÓ": ORDENACIÓ INTERNA DE L'ESPAI, OBERTURES, TRANSPARÈNCIES, COLORS, BUITS I PLENS.



> **ARQUITECTURA ÉS LA "PORTA"**, SIMBÒLICA I METAFÒRICAMENT ÉS L'INICIACIÓ A L'IMATGE FUTURA DEL CONJUNT, A L'ARQUITECTURA DEL CAMPUS.

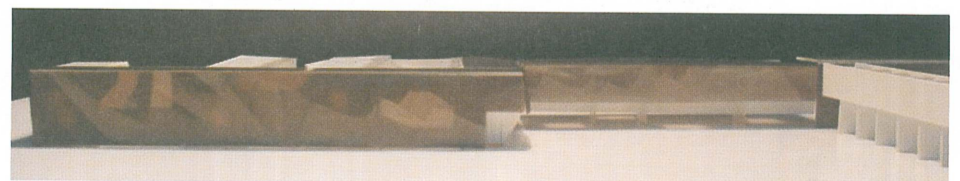
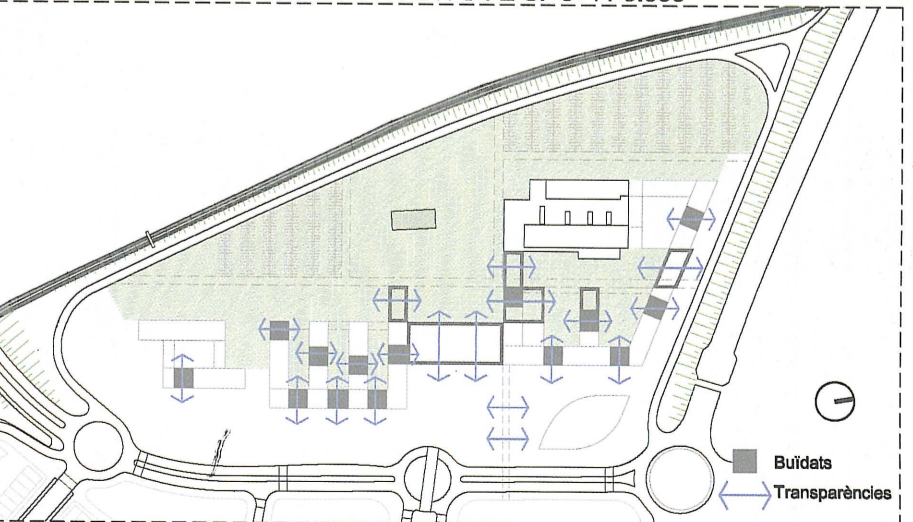
ESQUEMA 4. TRACTAMENT DE FAÇANES. e=1/5.000



> LA "PELL EXTERIOR", ÉS EL FILTRE ENTRE LO MÉS PÚBLIC I LO MÉS PRIVAT, ÉS L'EXPRESSIÓ DE LA CONCEPCIÓ UNITÀRIA DEL COMPLEX ARQUITECTÒNIC, DÓNÀ CARÀCTER AL RECINTE.

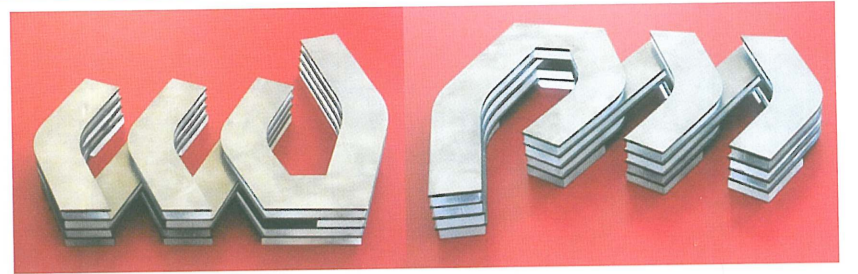
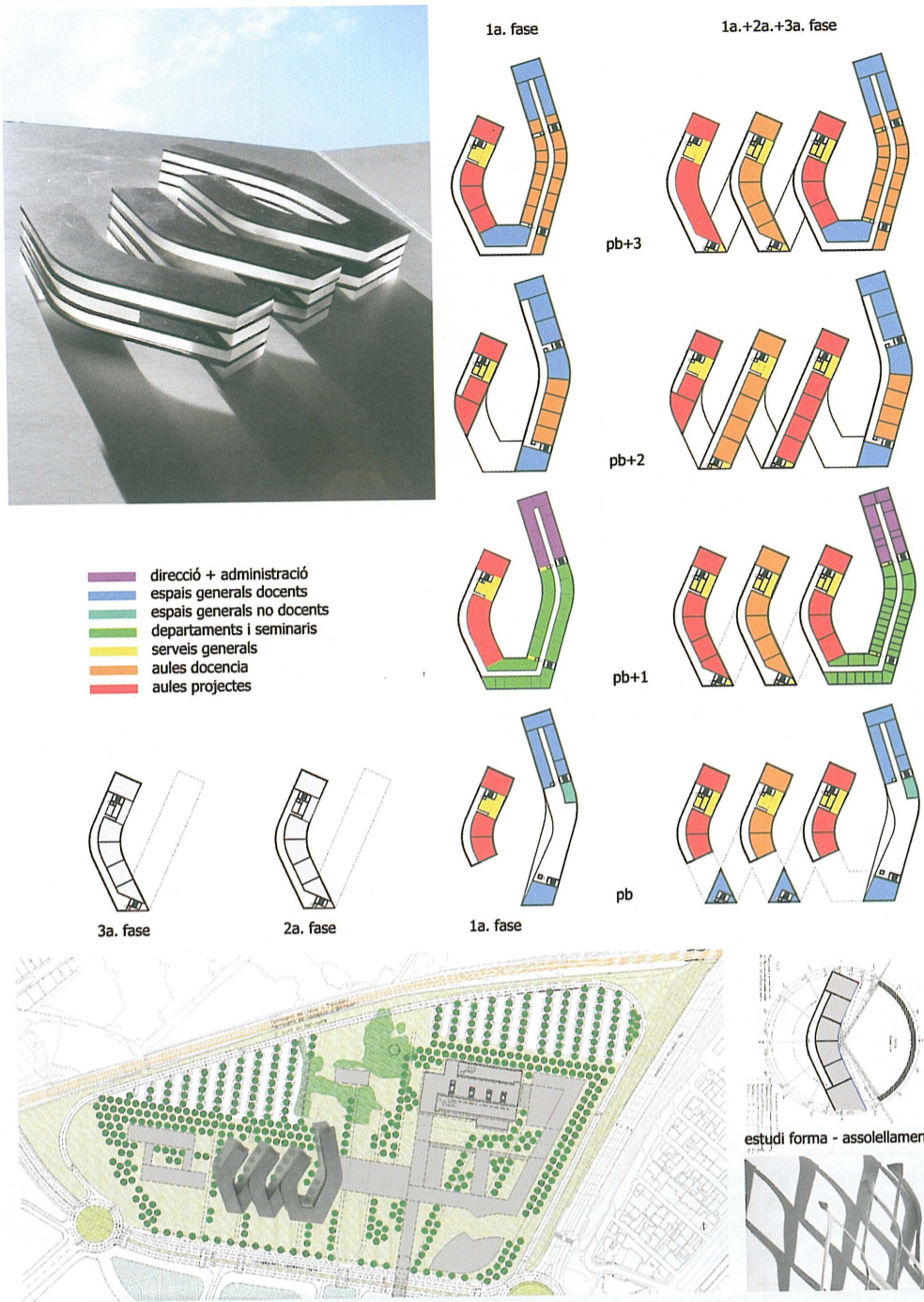
> LA "PELL INTERIOR": VARIADA, OBERTA, RESOL LA RELACIÓ ENTRE L'ESPAI INTERIOR I EXTERIOR DEL CAMPUS.

ESQUEMA 5. TRANSPARÈNCIES. e=1/5.000



> LES CONDICIONS DE TRANSPARÈNCIA I DE BUÏDAT SÓN: L'AIRE, LA LLUM, LES RELACIONS VISUALS, EL CARÀCTER ALHORA TANCAT I OBERT DEL RECINTE.

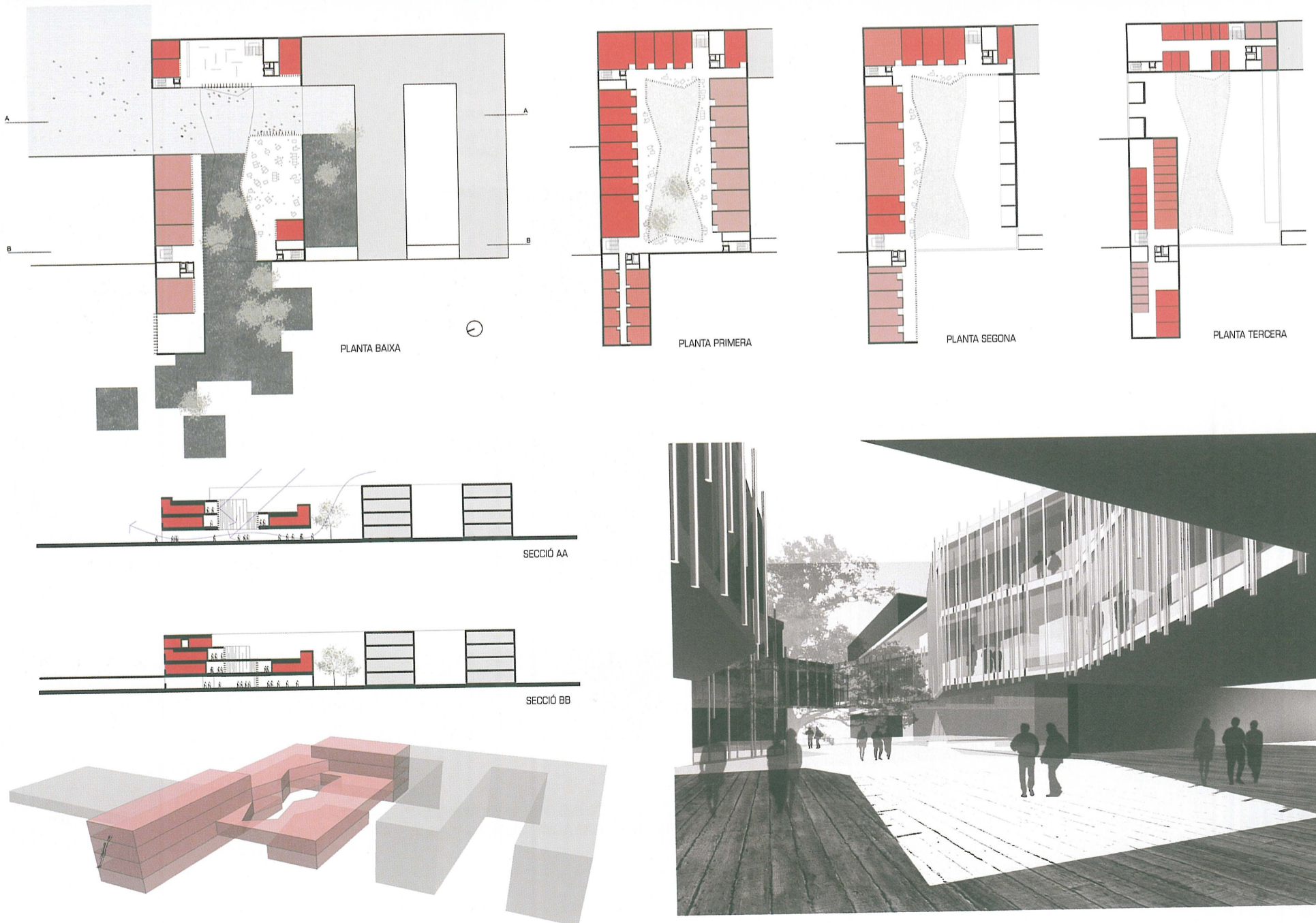
Proposta seleccionada Josep Cargol + Ricard Turon etc. Arquitectura

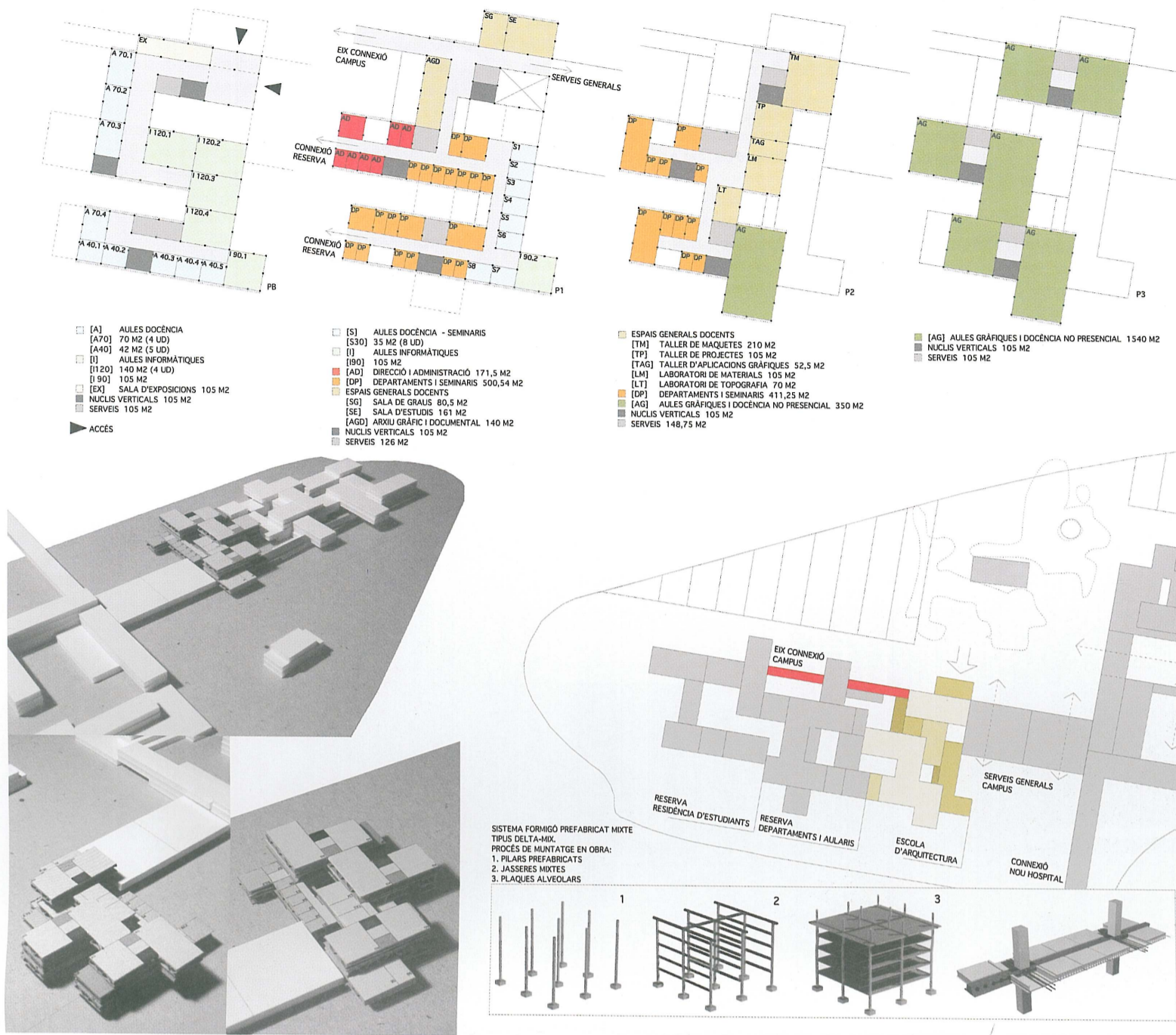


Edificis entre patis patis entre edificis.

Cada edifici conté un pati, cada pati un paisatge autònom però no tancat.
 Geometries doblegades per donar l'esquena al sol i orientar les aules a nord.
 Façanes sud optimitzades per captació d'energia solar.
 Recorregut continu, possibilitat d'ampliació en tres fases.
 Continuitat d'espais oberts i tancats, porxos i terrasses a diferents alçades.
 Explosió del programa a partir del pati, ocupació total de l'parcel·la.

Proposta seleccionada B01 Arquitectes + Marc Albiol, Arquitecte



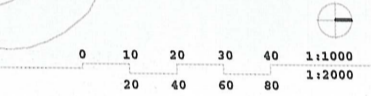


entem l'Escola d'Arquitectura de Reus com un fragment d'un organisme que té vida pròpia, creix, respira... el campus de Bellisens; i per tant la imaginem com una estructura capaç de créixer, connectar-se... que faciliti l'intercanvi d'estudiants i professors, siguin de la facultat que siguin, i per tant amb uns límits prou flexibles

la seva traducció física, és el fragment d'un teixit més gran -el campus- que té unes lleis pròpies de creixement, que poden estendre's fins on el campus ho demani; l'Escola d'arquitectura la intuïm com un edifici, sense més forma, que l'organització tridimensional del programa, atent a l'orientació i per tant al control de l'assoleïment i la il·luminació, a la mobilitat i l'accessibilitat interna... i per tant el resultat pot ser un sistema de volumetries amb un alt grau de perforació que garanteixi un alt nivell de confort als seus usuaris

el programa l'organitzem -com una de les múltiples possibilitats- començant amb estudiants a nivell de carrer, amb aules convencionals de docència, i acabant a la planta tercera amb els grans espais de treball i de docència no presencial també amb estudiants; en planta primera és on es proposa la màxima interconnectivitat amb les futures facultats i la residència d'estudiants per una banda i amb la biblioteca central i els serveis generals de campus per l'altra

una bona manera per a construir una estructura flexible com la proposada, es mitjançant un sistema de prefabricació del tipus 'delta-mix' amb llums molt estandaritzades, i que gairebé com un 'mecano', permeti una fàcil redistribució en el futur, si així el funcionament ho requereix, i és que els programes universitaris canvien molt i amb freqüència



9 Conceptes

2 Realitats

	Campus L'Escola d'Arquitectura s'ha d'entendre com a part integrant d'un conjunt més complex i heterogeni que és el futur Campus Bellisens.
	Intercanvi Intel·lectual Entenem el Campus Bellisens com un punt de trobada físic i intel·lectual de diferents nivells de coneixement: general (de tot el campus) i específic (de cada centre).
	Preexistències Acceptació de l'edifici de la Facultat de Ciències Econòmiques i Empresarials (també actual Escola d'Arquitectura) com element generador de pautes exportables a la resta del Campus.
	Escala Creació d'un sistema obert i flexible que no oblidia l'escala de l'ésser humà i afavoreix l'equilibri entre interior i exterior.
	"Mat-Building" Creació d'un edifici catifa de planta baixa que connecta tot el campus horitzontalment i on es situaran tots els espais de relació genèrica (biblioteca, cafeteria, botigues, copisteria,...)
	Campus vertical Expansió en alçada amb caràcter d'espai públic com a perllongació del Campus horitzontal.
	Relació entorn-programa L'Escola d'Arquitectura com la resta d'edificis del Campus es compon com un volum que s'adapta i evoluciona a partir del seu programa específic (aules de dibuix, docència, departaments,...) i de la seva relació amb l'entorn (vistes, orientació, patis,...)
	Prefabricació Adaptació a un sistema estructural i constructiu basat en el modulatge i la prefabricació en formigó armat amb la finalitat de reduir costos de muntatge i unificar criteris en les diferents fases de creixement del campus. Tots els materials utilitzats han de ser durables i de baix manteniment.
	Sostenibilitat La construcció de l'Escola d'Arquitectura i de la resta del campus ha d'establir estratègies per disminuir l'impacte ambiental i comprometre l'Escola en un procés irrenunciable cap a la sostenibilitat.

