

ESCOLA DE MÚSICA A HAMBURG

Enric Miralles / Benedetta Tagliabue

Els arbres presents en l'emplaçament defineixen el marc del projecte.

L'edifici està situat entre aquests arbres, i la qualitat volumètrica d'aquests es barreja amb la façana transparent de la nova escola.

Darrere d'aquesta façana es troba l'àrea d'espera per als alumnes —gairebé com si aprenguessin sota els arbres.

El nou edifici està incomplet sense els edificis que l'envolten i intenta reconèixer el context.

El nou complex pren el caràcter de la combinació dels arbres existents i de la prolongació del paisatge dins del mateix edifici.

L'escola està dividida en dues parts, una zona pública (cafeteria, classes, etc.) i una àrea privada (classes, administració), que estan connectades per una entrada comuna que també es pot utilitzar de manera independent.

La cafeteria s'obre al pati i a un «parc», la sala de professors pot estar connectada amb aquesta cafeteria.

Per raons acústiques i funcionals, les classes i l'administració estan separades i se situen en plantes diferents.

L'administració, amb àrees d'informació i relacions públiques, està situada a la planta baixa prop de l'entrada principal.

Les classes són a la primera i segona planta; al davant d'aquestes es troba l'àrea d'espera «entre» els arbres.

Una sèrie de rampes i diferents escales dirigeixen des del vestíbul d'entrada a l'auditori de la primera planta.

Amb aquesta connexió, des de l'entrada al segon pis, s'aconsegueix una processó cerimonial dels visitants i es crea un escenari per als actes públics.

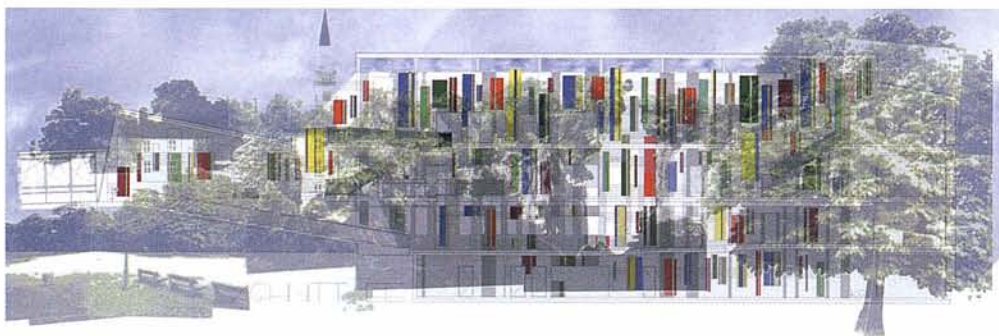
Les façanes són de maó —groc i vermell— i una construcció de vidre i ferro amb plafons metàl·lics acolorits forma la façana que mira al carrer. Aquests són alguns dels elements principals d'aquest projecte.

El paisatge es fa contínuament evident en l'edifici —vidre i plafons metàl·lics envolten els arbres existents—, els murs de maó es refereixen amb el color i la textura a l'escola veïna.

L'estructura de la façana situada mirant al carrer està construïda amb pilars rodons i bigues que recorden fragments d'arbres, com una metàfora dels arbres dels voltants.

Un altre element important és la façana interior, pintada també amb franges de colors diferents per a establir un paral·lelisme amb l'ús de les ratlles en la façana exterior.

Amb la introducció del color en les façanes pretenem aportar alegria a l'escola. El conjunt d'aquests elements —color i llum—, que connecten paisatge i estructura, expressa l'energia i la joventut dels nens i de la música en un edifici. / ENRIC MIRALLES I BENEDETTA TAGLIABUE







ÉCOLE DE MUSIQUE À HAMBOURG

Enric Miralles / Benedetta Tagliabue

Les arbres existant dans le site définissent le cadre du projet. Le bâtiment est situé entre ces arbres et leur qualité volumétrique se mélange avec la façade transparente de la nouvelle école. Derrière cette façade, se trouve la zone d'attente pour les élèves — presque comme s'ils étaient en train d'apprendre leurs leçons sous les arbres —.

Le nouvel édifice est incomplet sans les bâtiments des alentours et tente de reconnaître le contexte. Le nouveau complexe prend son caractère de la combinaison des arbres et de la prolongation du paysage au sein du bâtiment lui-même.

L'école est divisée en deux parties, l'une publique — cafétéria, classes, etc. — et l'autre privée — classes, administration —, qui sont connectées par une entrée commune pouvant aussi être utilisée de manière indépendante. La cafétéria est ouverte sur la cour et sur un « parc » ; la salle des professeurs peut être connectée avec cet espace.

Pour des raisons acoustiques et fonctionnelles, les classes et l'administration sont séparées et situées à des étages différents. L'administration, avec des zones d'information et de relations publiques, est située au rez-de-chaussée, à proximité de l'entrée. Les salles de cours, quant à elles, sont au premier et au deuxième étages, faisant face à la zone d'attente « parmi » les arbres.

Une série de rampes et différents escaliers mènent du vestibule à l'auditorium, au premier niveau, mais aussi au second, ce qui permet une procession cérémonielle des visiteurs et crée une scène pour les événements publics. Les façades sont en brique — jaune et rouge — mais il existe aussi une construction de verre et de fer, avec des panneaux colorés, eux aussi métalliques, face à la rue. Ce sont les éléments principaux du projet.

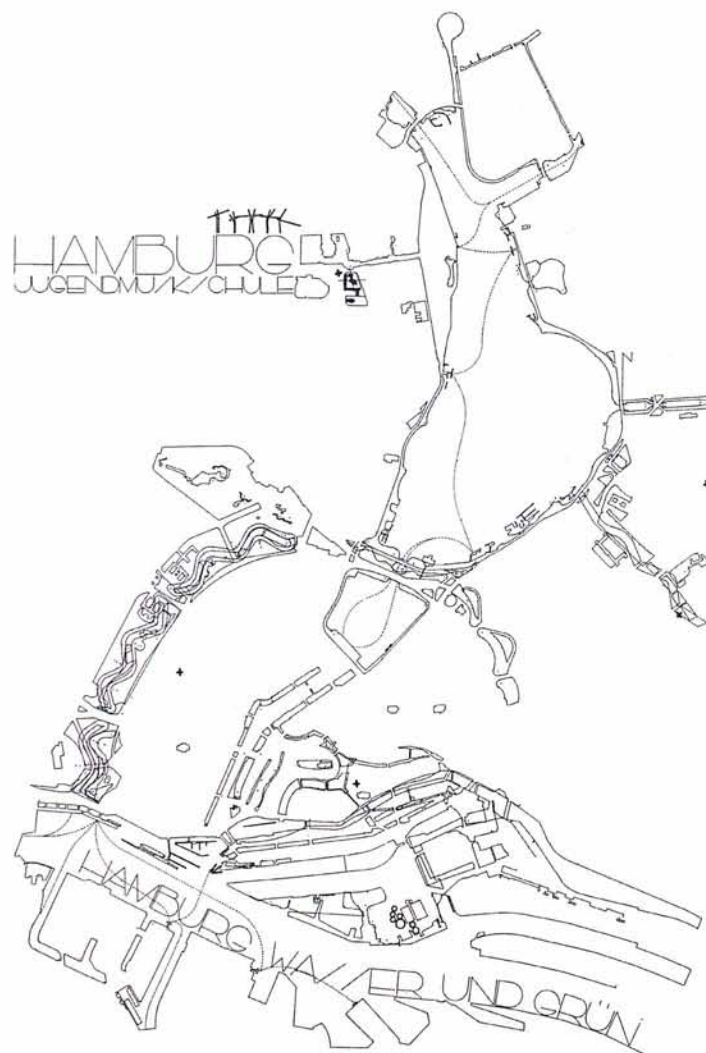
Le paysage est en permanence évident dans ce bâtiment — le verre et les panneaux métalliques entourent les arbres —, les murs de brique rappellent, par leur couleur et leur texture, les murs de l'école voisine.

La structure de la façade donnant sur la rue est construite avec des piliers ronds et des poutres qui rappellent des fragments d'arbre, comme une métaphore de ceux qui entourent l'école.

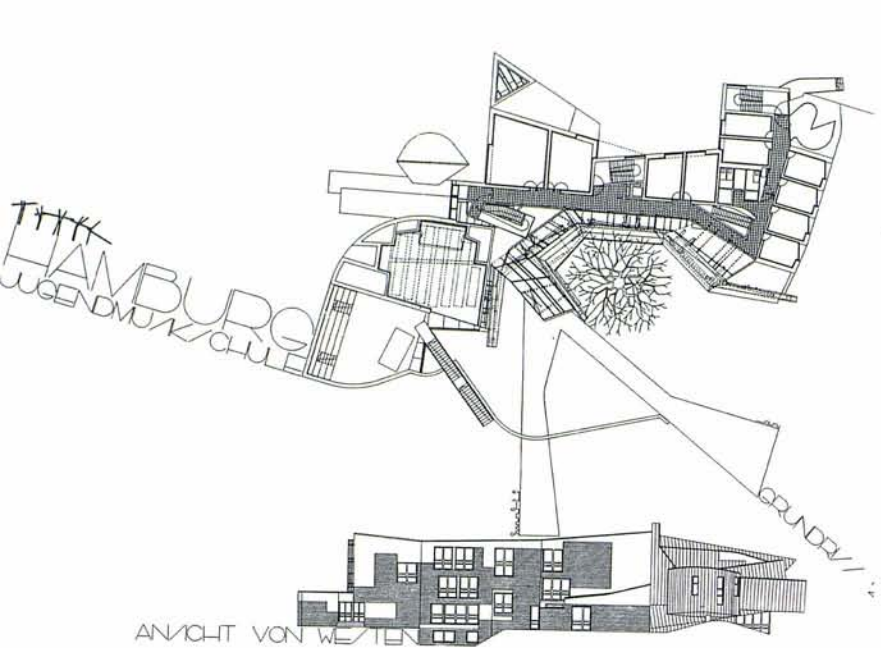
Un autre élément important est la façade intérieure de béton, peinte aussi avec des franges de couleurs différentes suivant le même concept de rayures de la façade extérieure.

L'introduction de la couleur dans les façades prétend apporter de la gaieté à cet établissement scolaire. L'ensemble des éléments — couleur et lumière — qui connectent le paysage et la structure exprime l'énergie et la jeunesse des enfants, ainsi que la musique. / ENRIC MIRALLES

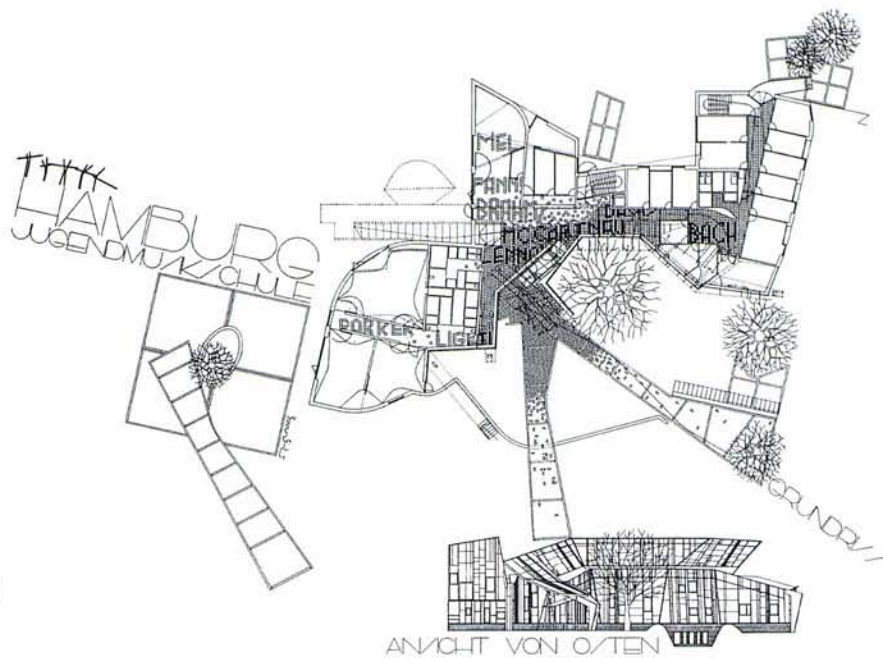
ET BENEDETTA TAGLIABUE



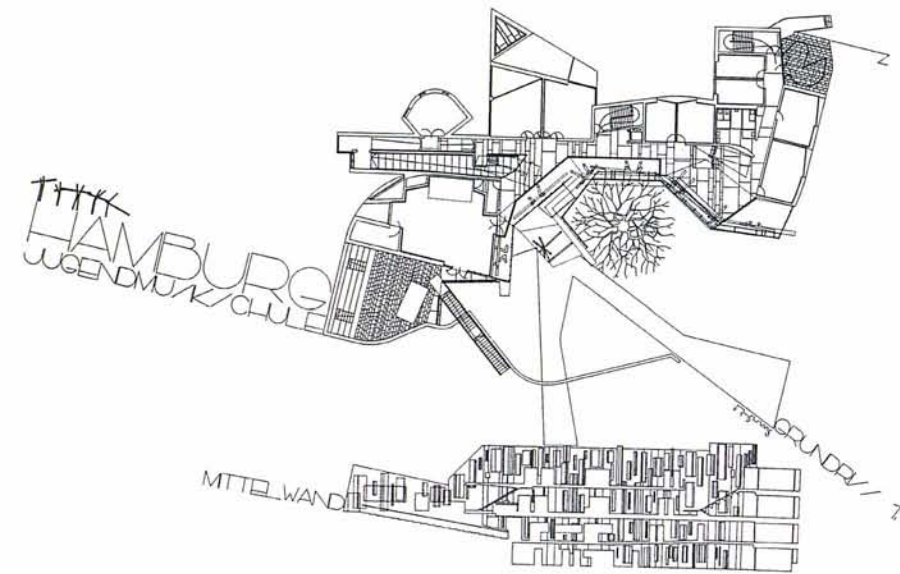
Emplacement · Plan de situation



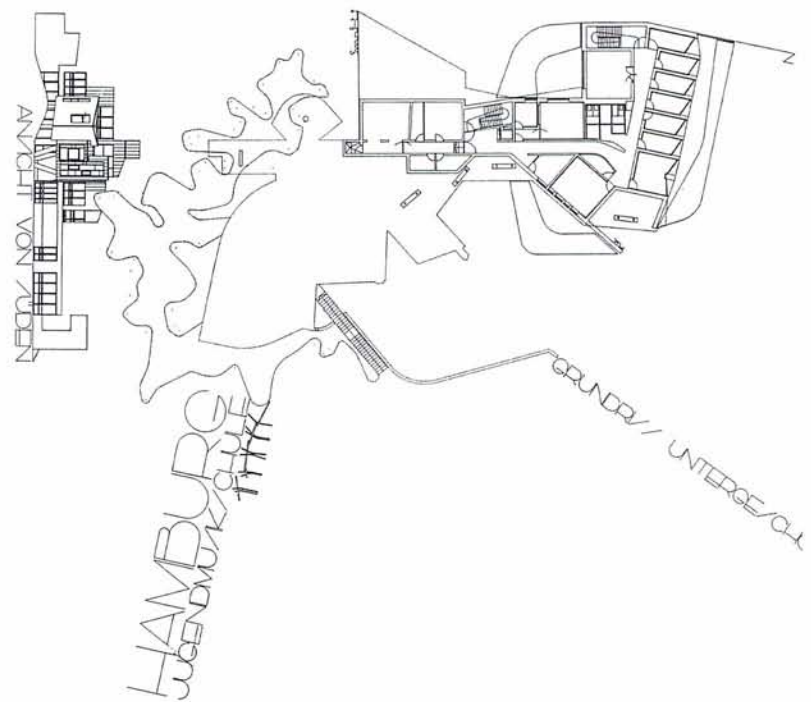
Planta segona - Deuxième étage



Planta baixa - Rez-de-chausée



Planta primera - Premier étage



Planta soterrani - Sous-sol | Escala - Échelle 1 : 1000

LOCALITZACIÓ · SITE : HAMBURG · HAMBURG

Projecte · Projet : 1998

Execució · Livraison : 2000

Promotor · Maître d'ouvrage : Freie und Handesdtadt Hamburg; Behörde Für Jugend Schule und Berufsbildung

Arquitectes · Architectes : Enric Miralles, Benedetta Tagliabue

Arquitectes associats · Architectes associés : NPS + Partner Architekten BDA

Col·laboradors · Collaborateurs : Karl Unglaub, Elena Rocchi, Torsten Skoetz, Nuno Jacinto (equip de projecte · equipe de projet);

Lukas Hainz, Sven Gosmann, Carlos A. Ruiz, Fabián Asunción (concurs · concours); Tue Kappel, Oliver Schmidt, Emmanuel Frances,

Sabine Panis, Anke Birr, Fernanda Brancatelli, Wendy Fok, Silke Techen, Vicki Thake, Loie Gestin, Mirja Hamann (projecte · projet);

Leornado Giovanozzi, Annie Marcela Henao, Tine Stauss, Markus Lechelt, Michel Coing Maillet, Angel Caspado, Sania Belli,

Sara Hay (maqueta · maquette)

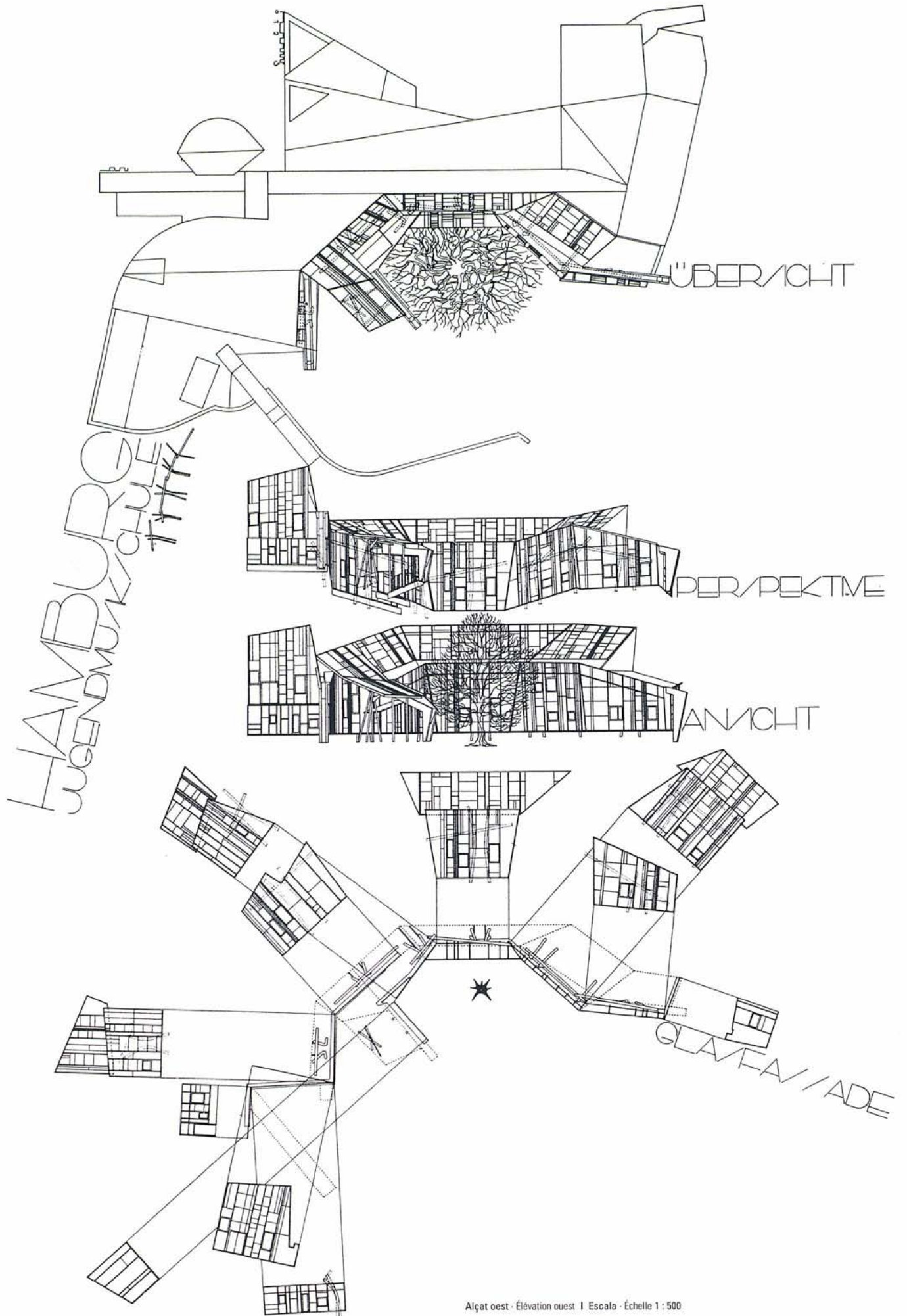
Consultors · B.E.T. : Windel, Timm, Morgen (estructura · structure); ECE Projectmanagement GmbH (planificació · planification)

IFFT (façana · façade); Wolfgang Jensen (acústica · acoustique); Ingenieurbüro HSP (electrónica · électronique);

Rüppel & Rüppel (paisatgisme · paysagisme)

Constructor · Entreprise générale : GB Immobilien GmbH

Fotografies · Photographies : Roland Halbe



Alçat oest - Élévation ouest | Escala · Échelle 1 : 500