

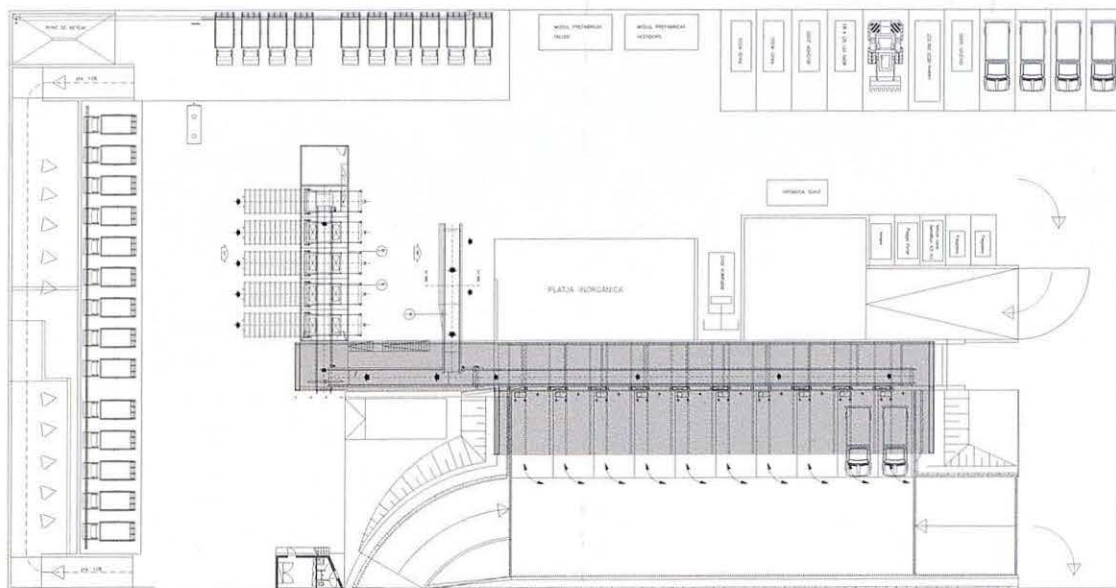
## BARCELONA Punt Verd. Planta de gestió de residus · Usine de gestion de résidus

Willy Müller Arquitectos

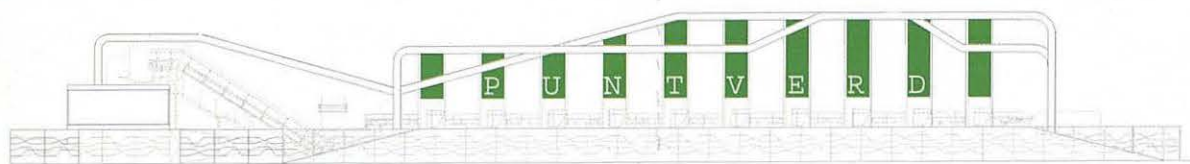
El Punt Verd de Mercabarna és la planta de gestió de residus del mercat central de Barcelona. L'estructura arquitectònica d'aquest conjunt industrial ha estat pensada com un reflex del circuit que els materials realitzen des de la seva concentració inicial fins a la dispersió classificada posterior al procés de la planta. Les instal·lacions de selecció, compostes per cintes transportadores dels materials que separen els residus en quatre categories (fusta, cartró, plàstic i material de rebuig), i tremuges d'abocament de matèria orgànica, se situen en un mateix moll de descàrrega. Dos elements en forma de grans plec

reixen el recorregut dels residus. L'esquelet es recobreix amb planxes metàl·liques a l'exterior i plaques de *pladur* i policarbonat a l'interior, amb la intenció de convertir l'edifici en una gràfica de colors semblant als esquemes i corbes que analitzen l'evolució dels nivells de reciclatge. ■ *Le Punt Verd* est l'usine de gestion de résidus de *Mercabarna*, le marché central des approvisionnements de Barcelone. La structure architecturale de cet ensemble industriel a été conçue comme le reflet du circuit que les matériaux doivent effectuer depuis leur concentration initiale jusqu'à leur dispersion postérieure au processus de classification. Les installa-

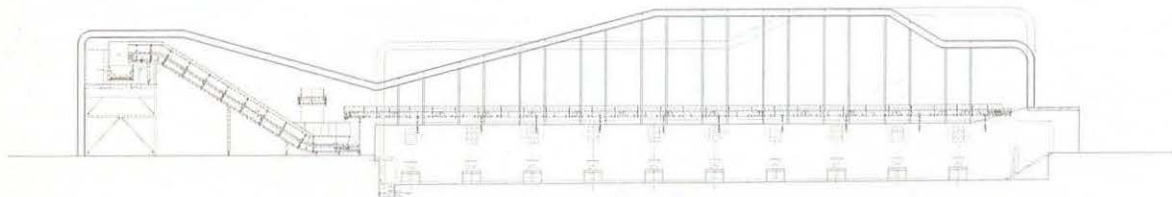
tions de sélection, composées des bandes de transport de matériaux où les résidus sont séparés en quatre catégories –bois, carton, matières plastiques, et déchets jetables–, et des trémies de versement des matières organiques, sont situées sur un même quai de déchargement. Deux éléments en forme de grands plis suggèrent le parcours des résidus. Le squelette est recouvert de plaques métalliques à l'extérieur et de plaques de *Pladur* et de polycarbonate à l'intérieur, afin de faire du bâtiment une sorte de graphique de couleurs similaire aux schémas et aux courbes qui analysent l'évolution des niveaux de recyclage.



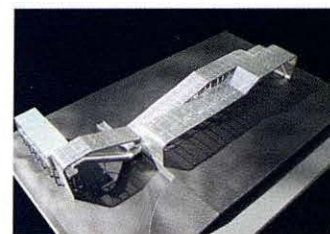
Planta · Rez-de-chaussée | Escala · Échelle 1:750 | ↕ S



Alçat · Élévation | Escala · Échelle 1:500



Secció longitudinal · Coupe longitudinale



Maqueta · Maquette



Emplaçament · Plan de situation  
Escala · Échelle 1:20.000 | ← S

### LOCALITZACIÓ · SITE : BARCELONA · BARCELONNE

Projecte · Projet : 2001  
Execució · Livraison : 2002  
Promotor · Maître d'ouvrage : Mercabarna  
Superfície · Surface : 6.200 m<sup>2</sup>  
Cost · Coût : 1.700.000 €  
Arquitecte · Architecte : Willy Müller  
Col·laboradors · Collaborateurs : Fred Guillaud (arquitecte associat · architecte associé), Caterina Morna  
Consultors · B.E.T. : Enginyeria Raventós (estructura · structure)  
Constructor · Entreprise générale : Zeta3  
Fotografies · Photographies : WMA



