



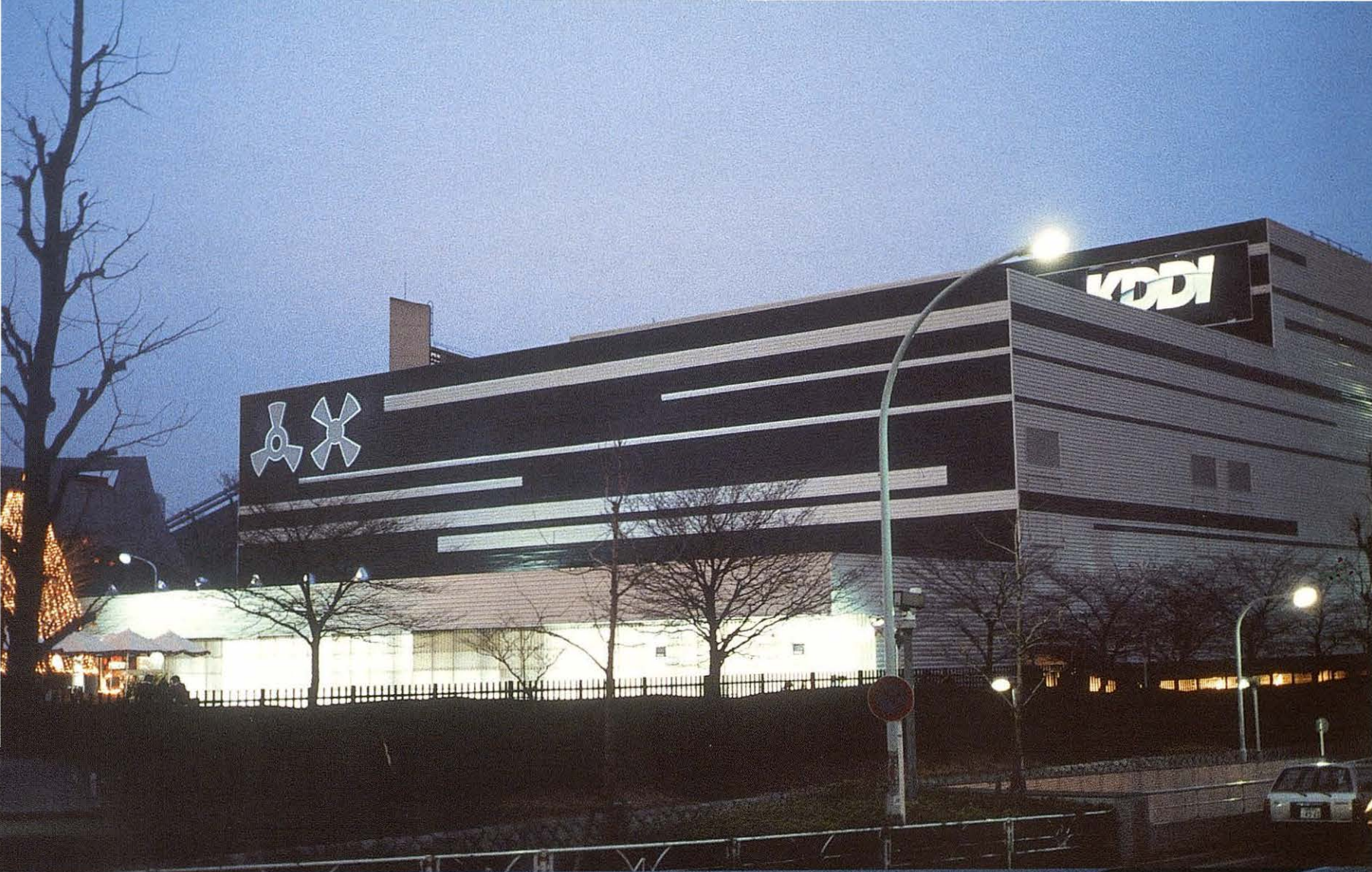
Aquest edifici provisional, que es desmuntarà dos anys després de ser construït, recorda alhora un magatzem i una discoteca, i és un reflex precís del programa que conté. El volum de l'edifici és l'expressió directa de la secció transversal, que es genera a partir de la successió estricta de funcions. Situat al davant d'una placeta per la qual hi accedeixen els visitants, a l'interior se succeeixen el vestíbul, la sala de concerts, l'escenari i els locals de serveis a la part posterior. Aquesta estructura funcional primària s'ha subtilitzat mitjançant el tractament de la llum i de la pell exterior. El vestíbul és una caixa de llum, envoltada per una façana de plaques translúcides de fibres plàstiques, com un gran rètol de neó. A l'interior, aquest parament d'entrada es reflecteix en el sostre revestit de discs compactes. En aquest espai il·luminat els espectadors es transformen en simples siluetes. Uns corredors que s'han deixat en la penombra, il·luminats solament per punts i línies de llum encastrats als murs, donen accés a la sala de concerts. La mateixa sala és una sobria caixa negra en la qual la corba de l'amfiteatre

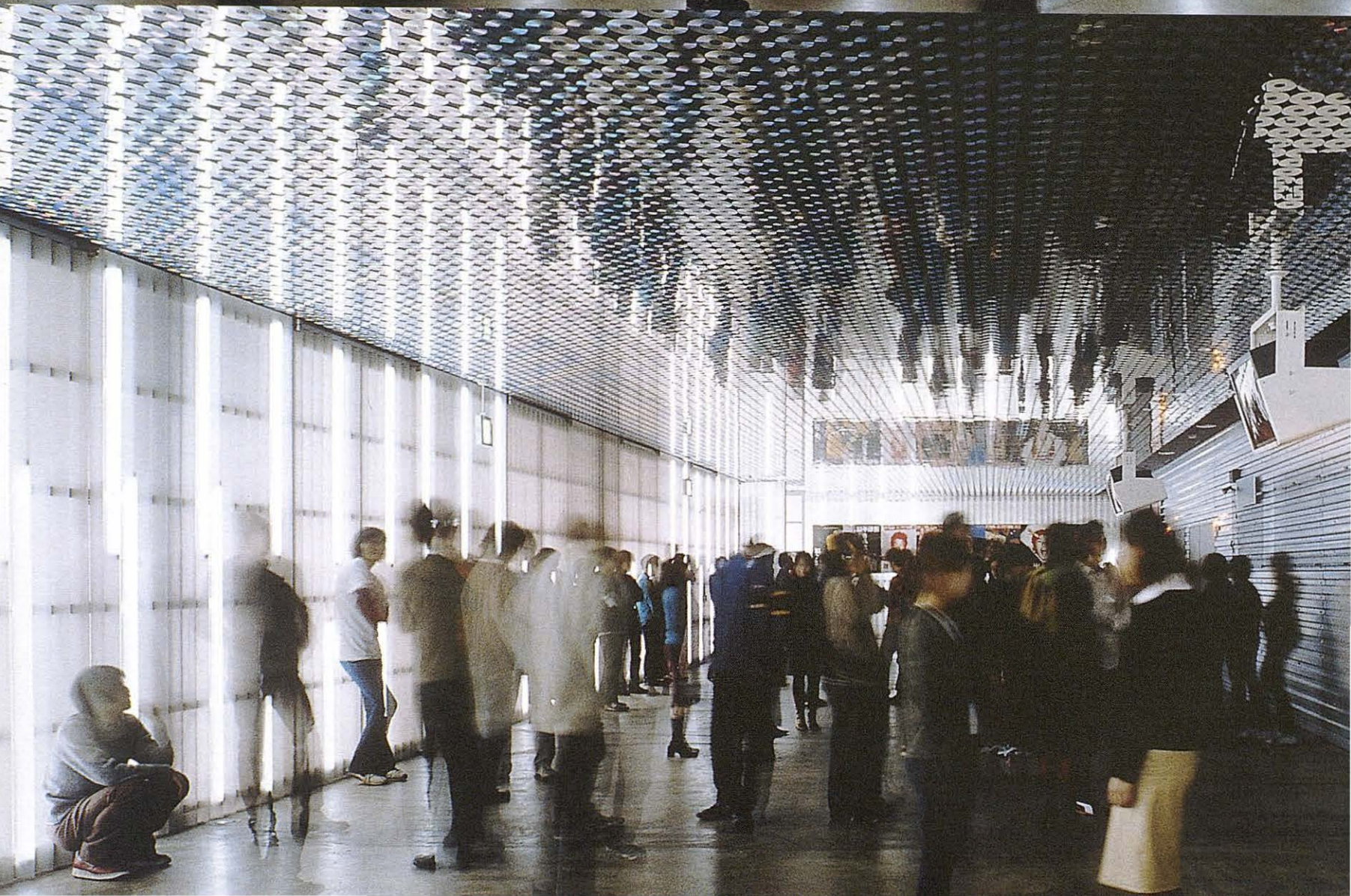
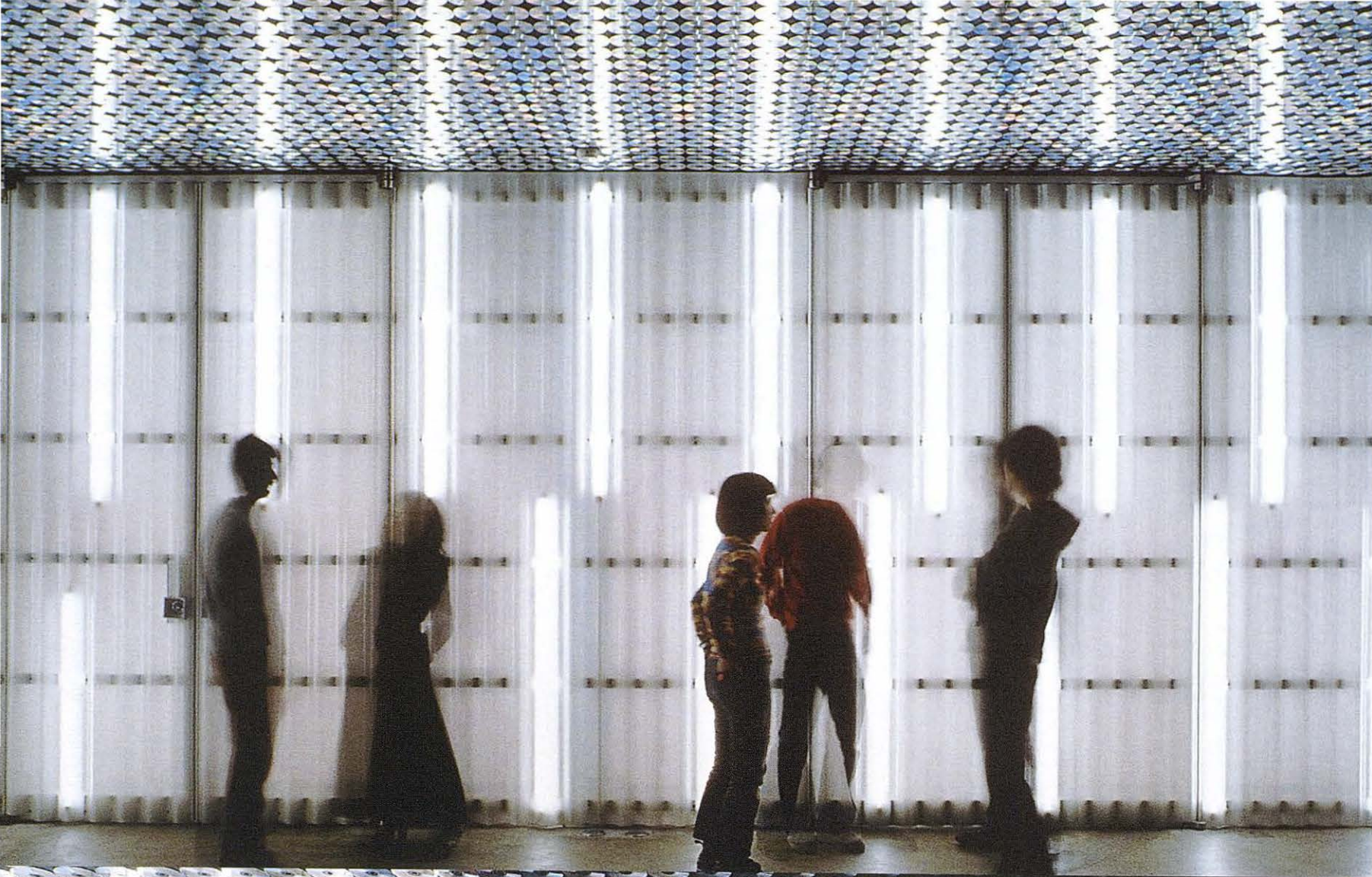
aproxima els espectadors a l'escenari en un moviment teatral i envoltant que contribueix a la posada en escena. A l'exterior la pell del volum està estriada per unes franges blaves. Aquests jocs abstractes sense cap correspondència funcional, reforçats per la inversió dels colors a les diferents cares de l'edifici, remarquen els plans verticals, la qual cosa altera i dilueix la percepció de l'edifici com a objecte. La il·luminació i el camuflament del volum emfatitzen el caràcter artíficiós d'aquest lloc.

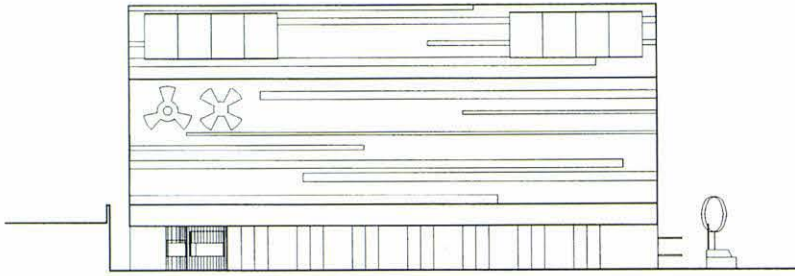
MIKAN

Ce bâtiment provisoire, qui sera démonté deux ans après sa construction, ressemble à la fois à un entrepôt et à une boîte de nuit, et est le reflet précis du programme qu'il contient. Le volume général est l'expression directe de la coupe transversale, générée par la succession des diverses fonctions. Face à la placette par laquelle les spectateurs accèdent à ce lieu, se suivent le foyer, la salle de concert, la scène et les locaux de service à l'arrière. Cette structure

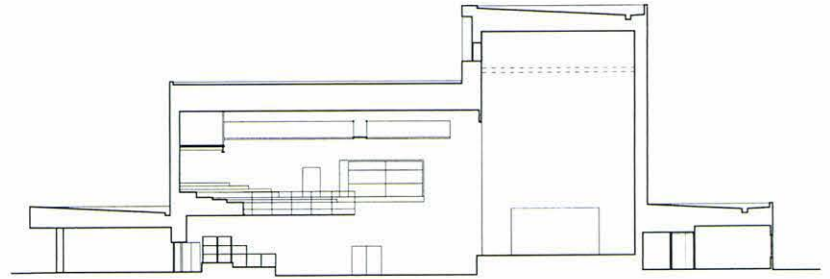
fonctionnelle primaire est nuancée par le traitement de la lumière et par celui de la peau à l'extérieur. Le foyer est une simple boîte de lumière, enveloppée par une façade en tôles de fibres de plastique translucides, telle une grande enseigne en néon. À l'intérieur, cette paroi d'entrée se reflète sur un plafond recouvert de CD. Dans cet espace lumineux, les spectateurs se transforment en de simples silhouettes. On accède à la salle de concert par des couloirs laissés dans la pénombre, seulement éclairés par des points et des lignes de lumière incrustés dans les murs. La salle est une sobre boîte noire dans laquelle la courbe du balcon qui rapproche les spectateurs de la scène dans un mouvement théâtral d'enveloppement concourt à la mise en spectacle. À l'extérieur, la peau du volume est striée de lignes bleues. Ces jeux abstraits, sans aucun rapport avec les fonctions, renforcés par l'inversion des couleurs sur chaque face, affirment les plans verticaux, ce qui perturbe et allège d'autant la perception de l'objet. Les lumières et le camouflage du volume soulignent le caractère artificiel de ce lieu.



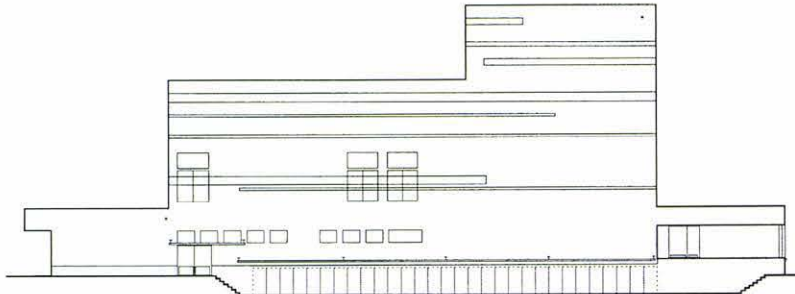




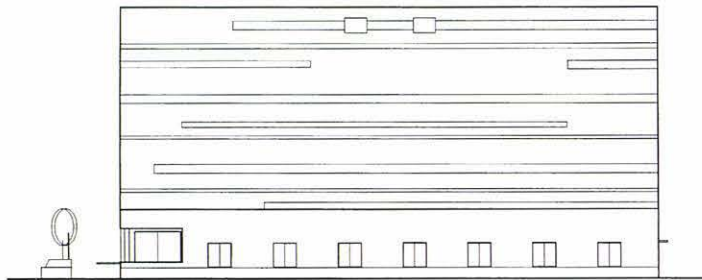
Alçat sud · Élévation sud



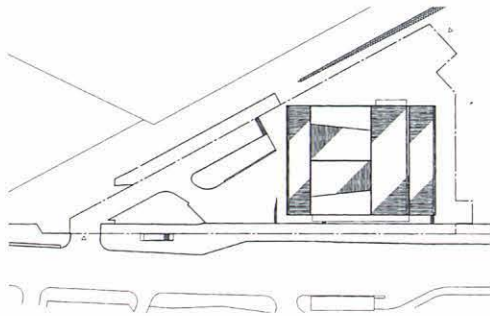
Secció · Coupe A-A



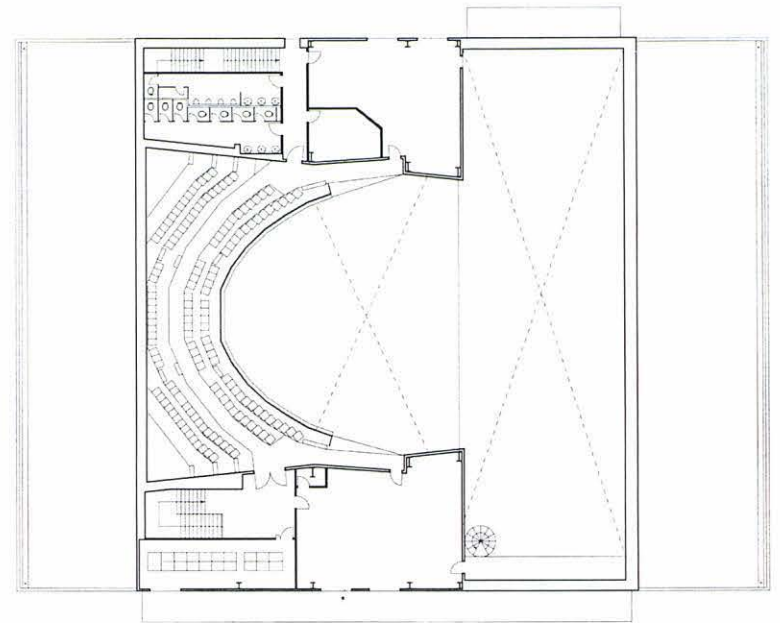
Alçat est · Élévation est



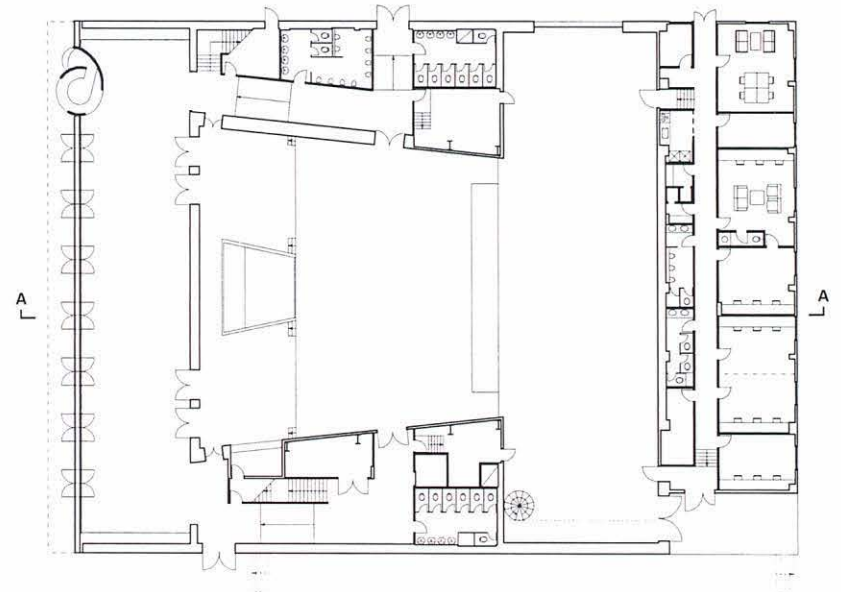
Alçat nord · Élévation nord



Emplaçament · Plan de situation | Escala · Échelle 1:2500 | N



Planta primera · Premier étage



Planta baixa · Rez-de-chaussée | Escala · Échelle 1:500

LOCALITZACIÓ · SITE : TÔQUIO · TOKYO

Projecte · Projet : 1998

Execució · Livraison : 2000

Productor · Producteur : Sasakawa Trading Co.

Promotor · Maître d'ouvrage : Dentsu inc., Nippon Television Network Corporation

Àrea · Surface : 2.285 m²

Cost · Coût : 2.750.000 Euro

Arquitectes · Architectes : Mikan (Kiwako Kamo, Yosuke Kumakura, Masashi Sogabe, Masayoshi Takeuchi, Manuel Tardits)

Col·laborador · Collaborateur : Saeko Kido

Consultors · B.E.T. : Masahide Kakudate Lighting Architect and Associates,

Lighting Big One (il·luminació · éclairages); Cat (acústica · acoustique)

Constructor · Entreprise générale : Shimizu Kensetsu

Fotografies · Photographies : Shinkenchiku-Sha, Mikan