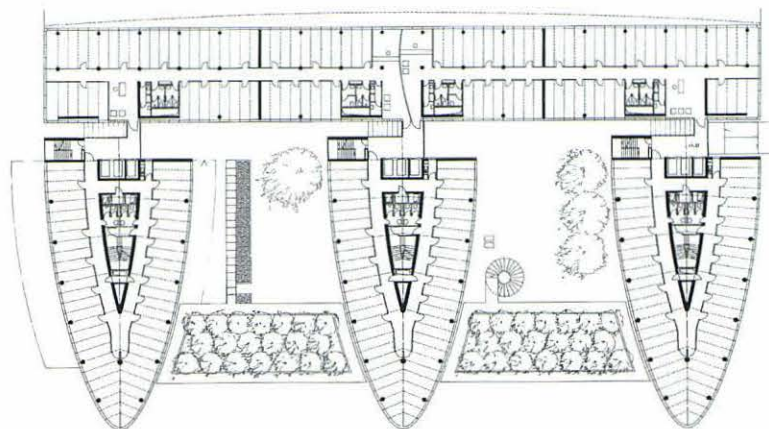


Secció - Coupe | Escala - Échelle 1 : 1000



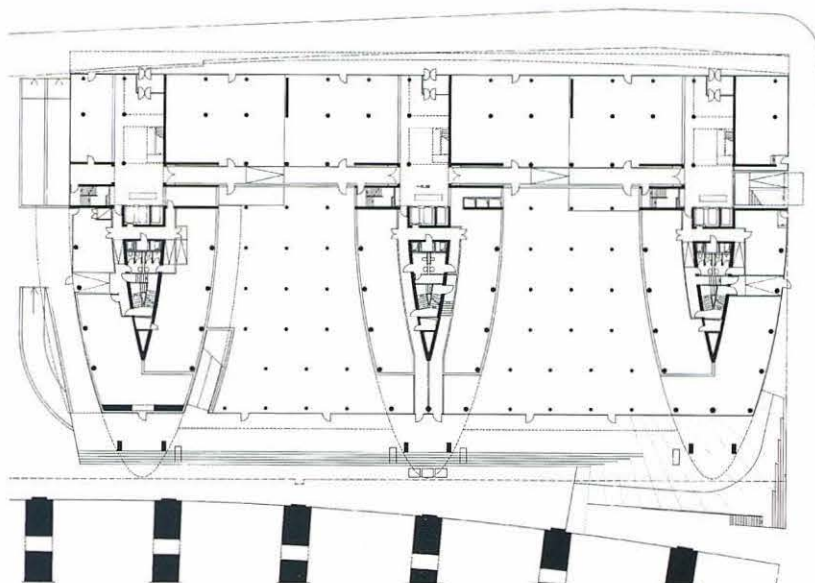
Planta segona - Deuxième étage

HOM Complex comercial i d'oficines · Complexe commercial et de bureaux

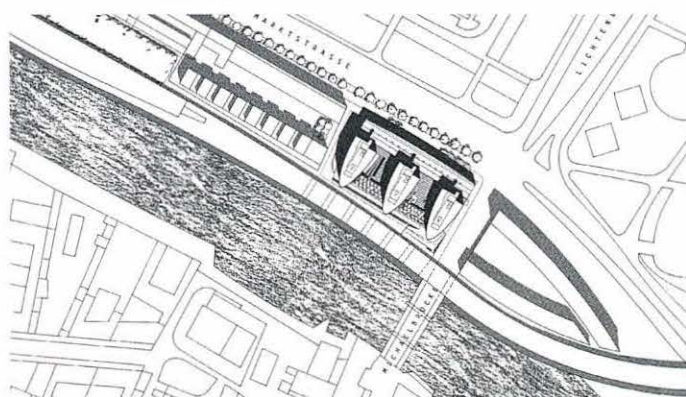
Ubicat entre els ponts Jannowitzbrücke i Michaelbrücke, prop d'Alexanderplatz i de l'estació principal del ferrocarril, el complex comercial i d'oficines HOM intenta recompondre la fisonomia d'un paisatge altament heterogeni generat per les diferències significatives en les altures dels edificis que l'envolten, una barreja de gratacels i habitatges baixos erigits durant la postguerra, i pel pas d'un tren elevat que separa l'emplaçament del riu Spree. Sobre una peça longitudinal de poca altura s'assenten de manera espaiada tres torres, en els espais de separació de les quals es proposa la construcció de dues places públiques enjardinades situades a l'altura del tren elevat. La successió dels arcs de maó que delimiten el curs del riu s'incorpora al projecte. A la diversitat d'altures presents en la zona, s'hi contraposa, des de la coherència del projecte, un escalonament dels diferents nivells urbans. Així, la intervenció permet traslladar a l'entorn una continuïtat espacial que enllaça l'escala del carrer per als vianants amb l'escala paisatgística del riu i el tren.

Beringer & Wawrik

Situé entre les ponts Jannowitzbrücke et Michaelbrücke, près de l'Alexanderplatz et de la gare principale, le complexe commercial et de bureaux HOM tente de recomposer la physionomie d'un paysage extrêmement hétérogène généré par les différences de hauteur significatives des immeubles environnants, un mélange de gratte-ciel et de logements bas érigés dans l'après-guerre, et par le passage d'un train en hauteur qui sépare le site de la rivière berlinoise, la Spree. Sur une pièce longitudinale de faible hauteur tout le long d'Holzmarktstrasse, trois tours espacées entre elles ont été érigées. Dans les espaces de séparation, il est prévu de construire deux places publiques avec jardin à la même hauteur que le train surélevé. La succession des arcs de brique qui délimitent le cours du fleuve est incorporée au projet. À la diversité des hauteurs présentes dans la zone, s'oppose, dans la cohérence du projet, un échelonnement des divers niveaux urbains. Ainsi, le projet permet de transférer à l'environnement une continuité spatiale qui enlace l'échelle piétonnière de la rue avec l'échelle du paysage que constitue la voie de chemin de fer et la rivière.



Planta baixa - Rez-de-chausée | Escala - Échelle 1 : 1000 | ↑ N



Emplaçament - Plan de situation | Escala - Échelle 1 : 5000 | ↑ N

LOCALITZACIÓ · SITE : BERLÍN · BERLIN

Projecte · Projet : 1993

Execució · Livraison : 1996

Promotor · Maître d'ouvrage : Bauwert AG.

Arquitectes · Architectes : Lucia Beringer, Günther Wawrik, Zobel & Weber, Arge Holzmarkt

Col·laboradors · Collaborateurs : Effinger & Modes, Suter & Suter

Consultors · B.E.T. : Dieter Herrschmann (estructura · structure); Kuehn Bauer Partner (serveis tècnics · services techniques); Müller BBM GmbH (aire condicionat · conditionnement d'air)

Fotografies · Photographies : Ivan Bercedo, Jorge Mestre