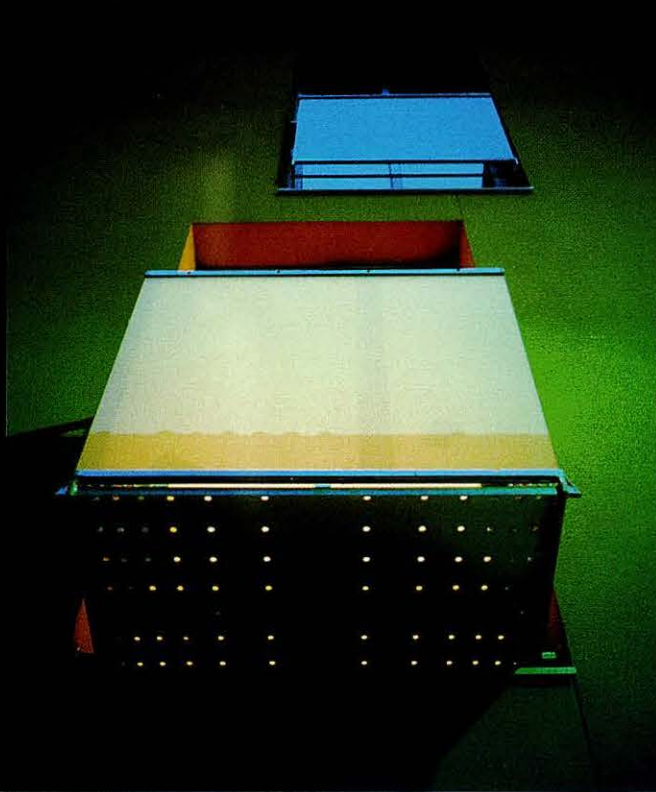




JOSEP LLUIS MATEO

**Edifici
d'habitatges
Immeuble de
logements**

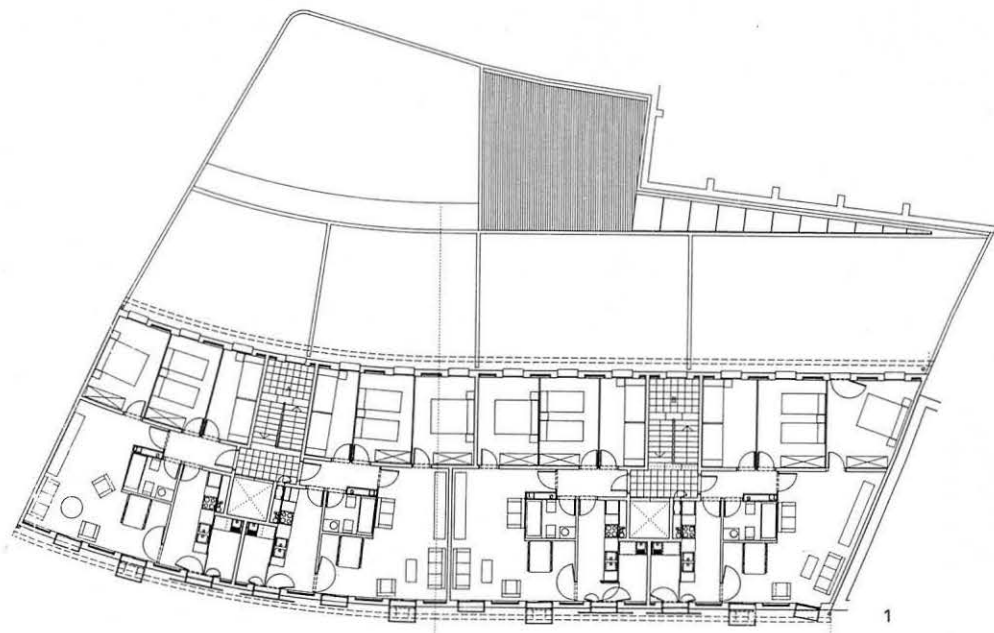




Emplaçament. Emplacement
 Torelló
 Arquitecte. Architecte
 Josep Lluís Mateo
 Col·laboradors. Collaborateurs
 Miquel Rodríguez, Nuria Amat,
 Sílvia Gil, Jordi Espriu
 Constructora. Entreprise
 Construccions Solrius SA
 Projecte. Projet 1992
 Execució. Projet d'exécution 1995
 Fotografies. Photographies
 Jordi Bernadó

Dans une rue étroite et sinueuse, dans le vieux quartier d'un village, la construction doit avoir avec elle une relation ouverte et dynamique. Le mélange fonctionnel (aux étages, les logements, au rez-de-chaussée, les services publics), implique la juxtaposition des technologies : une structure de murs en briques pour ce qui concerne les parties habitées, une structure de piliers de béton pour le rez-de-chaussée. En organisant cette manière de faire, le bâtiment, massif dans sa partie haute, semble flotter par rapport à la rue, où il amplifie généreusement l'espace public. La façade des logements reprend les normes propres au contexte (fenêtre allongée, balcons, etc.), en essayant de les distorsionner/créer des ruptures, sans supprimer les images du stéréotype qui rend possible la communication.

En un carrer estret i ondulant, en el nucli antic d'un poble, l'edifici s'hi ha de relacionar de manera activa i generosa. La barreja funcional (a les plantes pis, habitatges; a la planta baixa, serveis públics) obliga a la juxtaposició de tecnologies: estructura de murs de maó als habitatges i estructura de pilars de formigó a la planta baixa. Manipulant aquest fet, l'edifici, massís a la part superior, flota respecte el carrer, on amplia generosament l'espai públic. La façana dels habitatges recull els tòpics contextualistes (finestra allargada, balcons, etc.) i intenta distorsionar-los, sense anul·lar les imatges de l'estereotip que possibiliten la comunicació.



- 1. Planta habitatges
Plan logements
- 2. Alçat a carrer
Elevation rue
- 3. Secció transversal
Coupe transversale

