

GORDON WU HALL,
BUTLER COLLEGE, PRINCETON UNIVERSITY

Princeton, New Jersey.

VENTURI, RAUCH I SCOTT BROWN, Arquitectes

El Gordon Wu Hall és la peça central del Butler College, el nou edifici residencial d'estudiants de la Universitat de Princeton. Venturi, Rauch i Scott Brown van ser requerits per crear un edifici que servís de punt focal per a la vida social de la residència i que es relacionés alhora amb dos edificis més (d'estils molt diferents), de manera que el conjunt sencer tingués una coherència.

El disseny de l'edifici incorpora elements importants del que l'envolta, però crea una nova i forta identitat per si mateix. El maó, els marcs de pedra calcària i les finestres s'avenen amb l'arquitectura tradicional de la Universitat. L'entrada principal, situada a un costat de l'edifici, queda fortament destacada per un panell treballat i sobredimensionat, de marbre i de granit gris, que recorda els ornaments dels primers temps del Renaixement a les cases pairals isabel·lines.

Traient el màxim profit de l'estreta planta, l'entrada es va situar a un extrem de l'edifici i del saló situat al segon pis per permetre la creació d'un llarg menjador que es fa ressò dels menjadors gòtics de la Universitat. A l'extrem oposat del menjador, les finestres volades sortints de vidrieres de dos pisos donen una sensació de grandiositat. Al mateix temps, la variada combinació de mobles de roure estableix una altra escala d'intimitat i de confort que permet que aquesta gran estança esdevingui una agradable mescla de cafè i d'un gran menjador comunitari.

Els interiors estan dissenyats per proporcionar molts espais amb oportunitats d'interacció informal, íntima i espontània. Les finestres de vidriera, que travessen ambdós pisos, omplen els interiors de llum natural i creen una sensació d'obertura i d'amplitud que contrasta amb les petites dimensions de l'edifici. En tot l'edifici, els detalls i l'aspecte artesanal del mobiliari, incloent l'enllumenat, reforcen l'ambient d'aquest menjador i centre social.

Gordon Wu Hall is the centerpiece of Butler College, a new undergraduate residential college at Princeton University. Venturi, Rauch and Scott Brown was asked to create a building to serve as a focal point for the social life of the college which would also relate to two other buildings (very different in style), giving the entire group coherence.

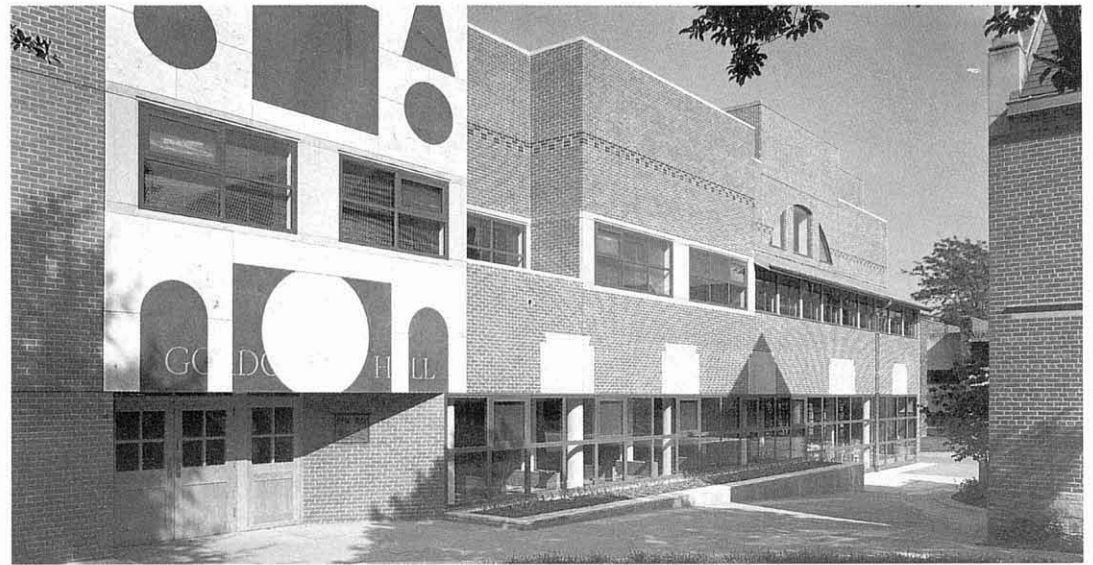
The building's design takes important cues from what is around it but creates a new and forceful identity of its own. Its brick, limestone trim, and windows adhere to the University' traditional architecture. The main entrance, set broadside in the building, is dramatically marked by a patterned, overscale marble and gray granite panel recalling early Renaissance ornament on Elizabethan manor houses.

Using the narrow plan to greatest advantage, the entry was set at one end of the building and the lounge located on the second floor to

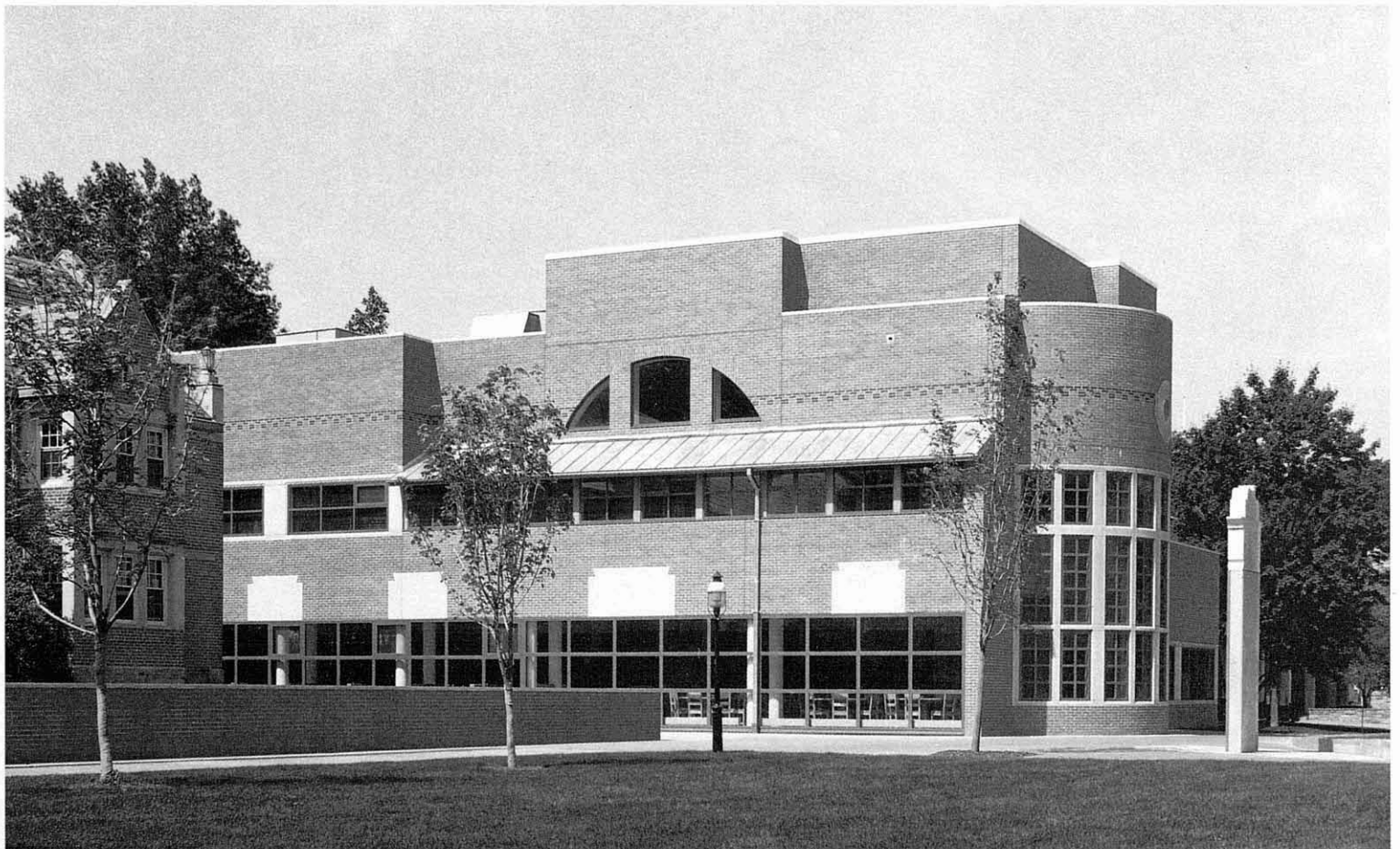
allow the creation of a long dining hall which echoes the tradition of the University's Gothic dining halls. At the far end of the dining room, the multi-paned two-story bay window lends a sense of grandeur. At the same time, the varied mix of oak furnishings establishes another scale of intimacy and comfort that allows the large room to become a pleasing cross between a cafe and a grand dining commons.

The interiors are designed to provide many spaces with opportunities for informal, intimate and spontaneous interaction. The bay windows, which penetrate both floors, flood the areas with natural light and create an open, spacious feeling that belies the building's small size. Throughout the building, the detail and hand-crafted look of furnishings, including lighting, add to the ambiance of this dining and social center.

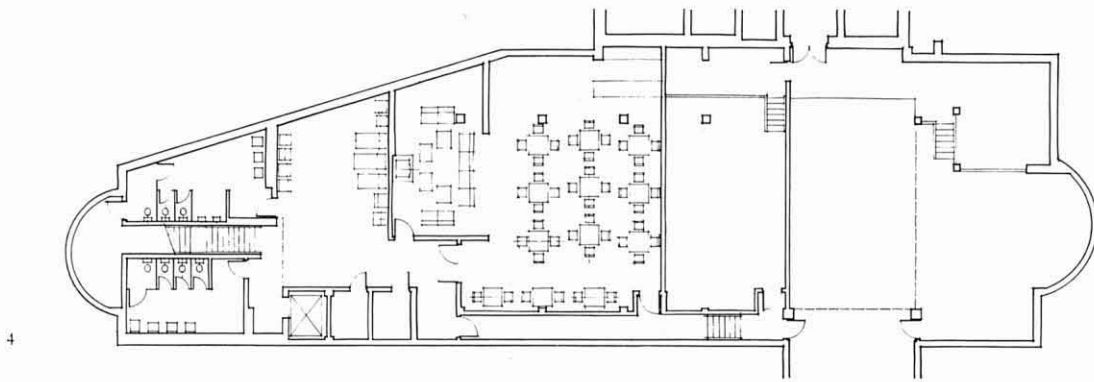
1.2.3. Diferents imatges de la façana principal.



2



3



4

4. Planta soterrani.

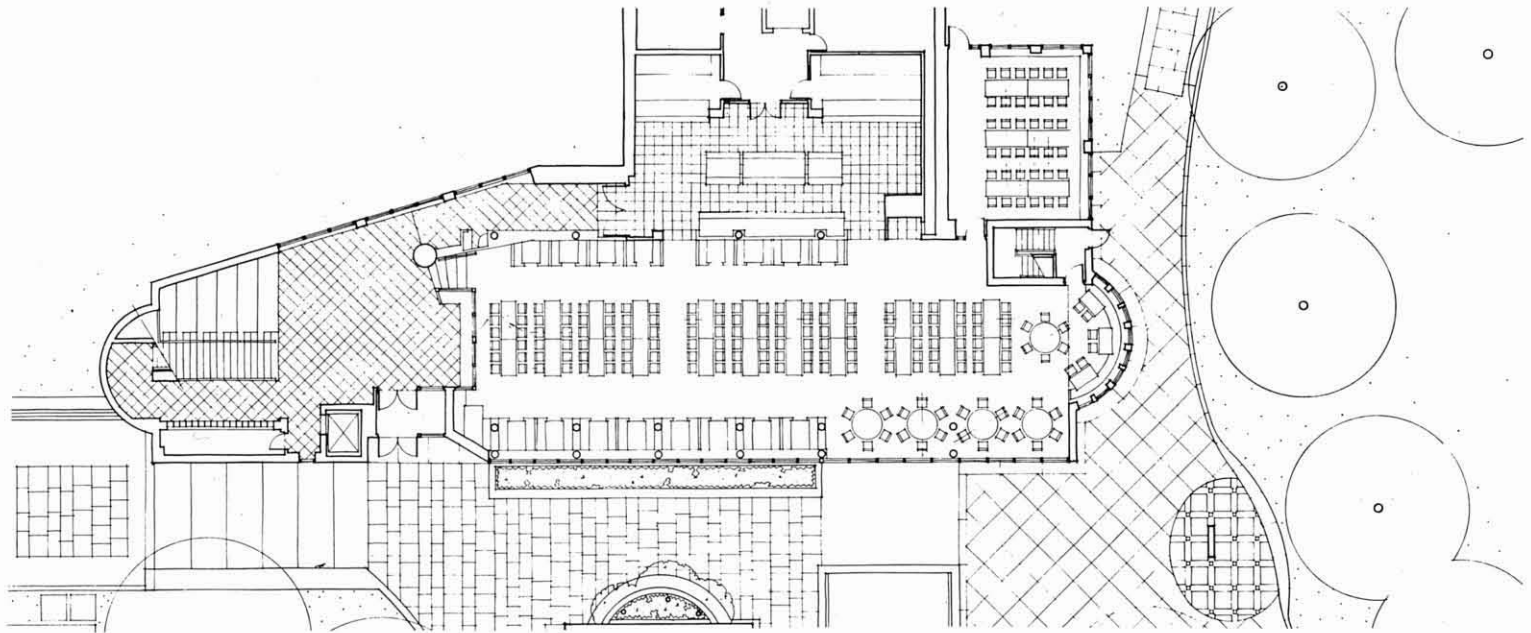
5. Planta baixa.

6. Planta pis.

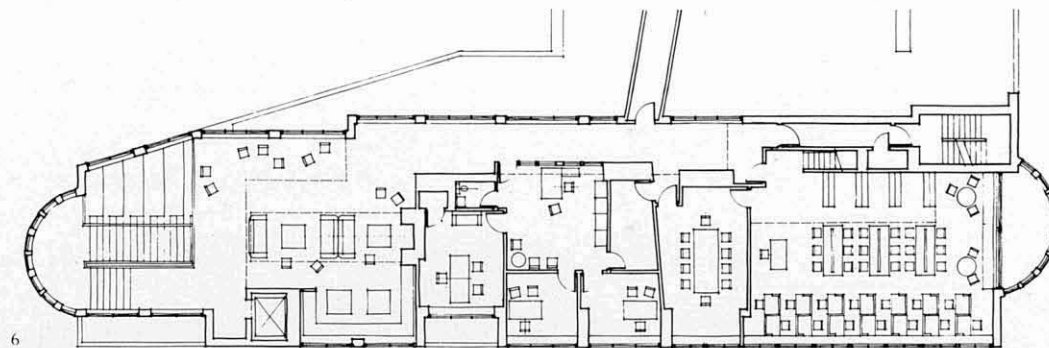
7. Altell de la planta pis. Ampliació i doble espai sobre la biblioteca.

8. La biblioteca situada al primer pis.

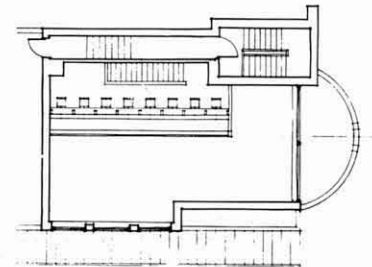
9. El menjador situat a la planta baixa.



5



6



7



8



9