

## Casa Navàs



Denominació:

Casa Navàs

Paratge:

Plaça del Mercadal de Reus

Terme municipal:

Reus

Comarca:

el Baix Camp

Dies i horaris de visita:

matí de 10 h a 14 h

tarda de 16 h a 19 h

tots els dies de la setmana

Estil:

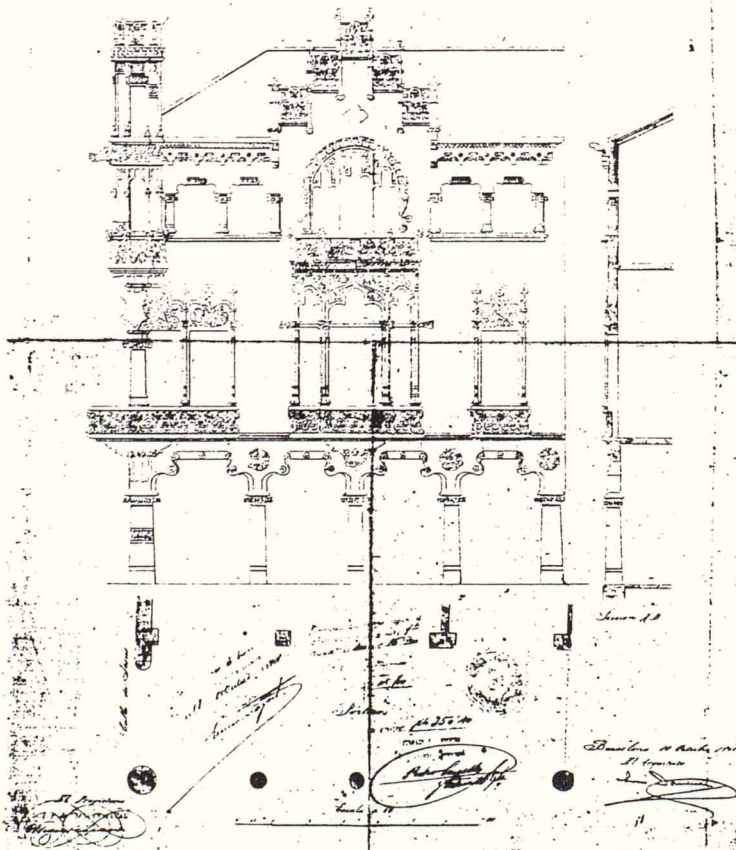
Modernista (1902)

Arquitecte:

Lluís Domènech i Muntaner  
(Barcelona 1859-1923)

Образ DE D. JOAQUIM NAVÀS

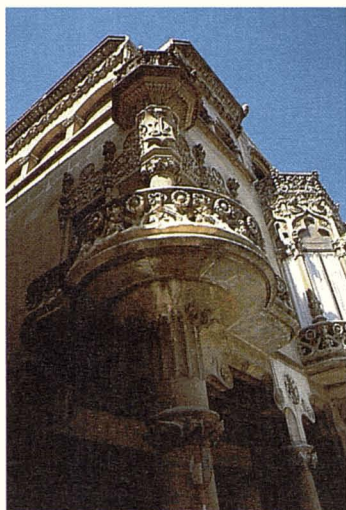
ПРИБРА - ПЛАЗА ВОЗСТАНОВ.



La casa Navàs, una de les obres més representatives del gran arquitecte modernista Lluís Domènech i Muntaner, fou projectada el 1901, dins el període més florent i característic del modernisme català, en el qual l'autor deixà a Reus mateix obres tan valuoses com l'institut Pere Mata (1899), la casa Rull (1900), i a Barcelona les cases Lleó Morera (1905), Thomas (1895), Lamadrid (1902), Fuster (1908), l'Hospital de Sant Pere i Sant Pau (1902) i el Palau de la Música catalana (1905).

La construcció va començar a mitjan any 1902 i durà fins el 1908. Hi van intervenir el dissenyador de mobles d'interior Gaspar Homar, l'escultor Gaudí i alguns artesans més que deixaren una mostra extraordinària d'integració d'arts i oficis en l'arquitectura.

L'edifici consta de tres pisos. Als baixos, que donen a la plaça en forma de porxada, hi ha l'escala d'accés a l'habitatge i també el famós magatzem i la botiga del propietari Joaquim Navàs i Padró. El primer pis està dedicat íntegrament a un habitatge senyorial que té annexos



l'última planta. Aquestes dues plantes es comuniquen mitjançant l'escala de servei i especialment pel vestíbul a doble alçada, l'eixida i les claraboies.

La casa Navàs té una claredat compositiva i constructiva contraposada a una ornamentació exuberant d'inspiració floral que s'integra en l'edifici d'una manera molt personal i diferenciada dels restants modernismes europeus contemporanis. En efecte, a una estructura arquitectònica de gran racionalitat, bastida en tres crugies perpendiculars a la façana principal, que es manifesten tant a l'interior com a l'exterior, s'afegeixen uns repertoris formals variadíssims en el tractament dels porxos, portes, finestres, galeries, tribuna, patis i torrassa de la cantonada.

Aquesta ornamentació, que assoleix una coherència dins la seva profusió i riquesa extremes, com també els efectes de recorreguts, transparències i eixos visuals d'una lògica arquitectònica admirable, fan de la casa Navàs un monument modernista de primer ordre, de visita obligada i que sorprèn el visitant, que pot gaudir diferents nivells d'impressions simultàniament a la manera d'un calidoscopi gegantí.

Malauradament, una bomba durant la guerra civil enrunà la torrassa de la cantonada, ensorrà una part de la coberta i de la façana del segon pis que es reconstruí provisionalment, si bé l'interior i la gran part de façanes es conserven intactes. La qualitat arquitectònica única i irreplicable de l'edifici fan desitjar una ràpida restauració de la part afectada, per tal de restituir-li'n l'esplendor original.

