

El parc fluvial

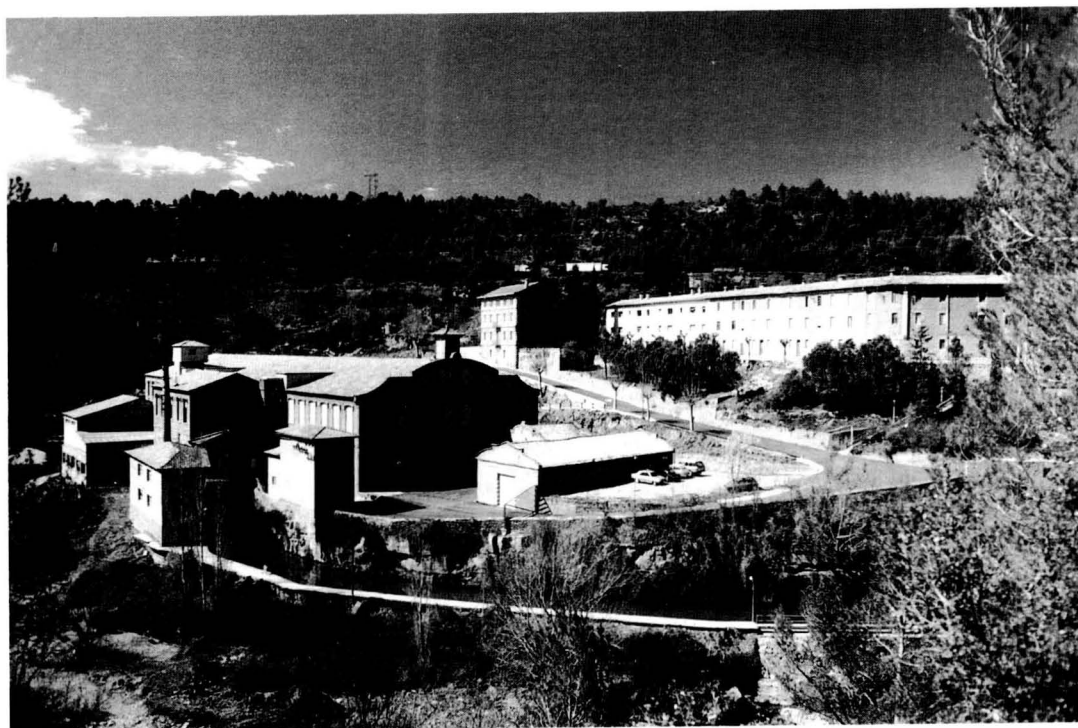
com a instrument de revaloració industrial. El cas del Baix Berguedà

LES CONQUES FLUVIALS assumeixen tradicionalment un paper rellevant en la vertebració de la indústria i les comunicacions. Pel que fa al cas català, la importància de l'aprofitament energètic en el context d'una revolució industrial sense carbó propi, impulsa la saturació sistemàtica d'alguns cursos d'aigua. Durant la segona meitat del segle XIX i la primera meitat del segle XX, el Llobregat i el Ter consoliden una potent identitat industrial materialitzada en un paisatge singular: el seguit dens i homogeni de fàbriques i colònies tèxtils.

El canvi d'identitat productiva de les conques fluvials catalanes

Leix industrial experimenta durant la segona meitat del segle XX un procés de declivi continu. L'esfondrament del sistema de colònies tèxtils porta els municipis riberencs del Baix Berguedà a una pèrdua d'identitat productiva. Leix de comunicacions, en canvi, es reforça amb un seguit de millores (Túnel del Cadí i desdoblament de la C-1411 integrada a la E-09) que consoliden la seva importància en una xarxa cada cop més potent. El rol viari s'intensifica, però al servei de dinàmiques econòmiques externes i sense el recolzament d'una identitat productiva local. L'antiga via d'arribada a les fàbriques esdevé una via de pas des de Barcelona a l'oferta turística de la muntanya i, previsiblement, una via de connexió entre els fronts portuaris mediterrani i atlàntic.

L'impacte de la servitud viària i la manca d'identitat productiva pròpia es tradueixen en una pèrdua d'identitat física. Assistim actualment a un procés d'ocupació dura i degradant de la vall difícil de cap-



girar. A l'impacte de la C-1411 i les plataformes de sòl industrial, cal afegir la proliferació d'activitats extractives. Colònies i riu, un patrimoni cultural de primer ordre, s'esvaeixen en un entorn de baixa qualitat sense forma ni caràcter.

El parc fluvial en la Catalunya-ciutat

Però malgrat el panorama ombrívol, a poc a poc es reconeix la importància col·lectiva dels cursos d'aigua com a reserves ambientals. La qualitat de l'entorn natural associat a l'aigua i la riquesa del patrimoni cultural acumulat en forma de ponts, molins, fàbriques i colònies, fan dels rius indrets preuats pel seu paper reequilibrador dins la Catalunya-ciutat.

Actualment emergeixen vora els rius catalans experiències de revaloració que cal seguir amb atenció. Aquestes iniciatives tenen origen

local (1) i plantegen la conservació i planificació conjunta d'alguns àmbits fluvials de singular identitat i bona accessibilitat. La seva recuperació com a espais col·lectius depassa el marc urbà tradicional i assumeix un enfocament territorial més ampli, fet que porta a pràctiques de gestió i planejament supramunicipals.

El Parc del Ter projectat per l'arquitecte Miquel Surinyach és un cas emblemàtic. L'encàrrec inicial de definir l'ordenació urbana de Manlleu entre el Canal Industrial i el riu Ter, esdevé un projecte d'abast territorial que comprèn el curs de 4 km de longitud entre la Gleva-Voltregà i la Devesa. El parc fluvial es projecta com a motor d'una reforma urbana al servei de Manlleu però d'efectes qualificadors i dinamitzadors compartits pel conjunt de poblacions que integren el seu sistema urbà.

Cal Riera, Puig-reig.
IGLESIAS

Els ingredients característics de l'operació són: una bona accessibilitat (el parc es desplega en un tram idoni per a l'ús lúdic amb una posició baricèntrica en relació a la Plana), una identitat singular (el canal industrial de Manlleu és una peça rellevant del patrimoni industrial català) i un programa de qualitat recolzat en l'atractiu de l'aigua on coexisteixen usos diversos (lleure, serveis, habitatge i producció). Tots aquests components es combinen en un projecte de futur, col·lectiu i il·lusió, que cerca la convergència d'esforços.

segona residència, i també d'empreses d'alt valor afegit interessades en un entorn amb una imatge pròpia i de qualitat.

El parc fluvial del Baix Berguedà ofereix el marc idoni per a generar confiança i estimular la inversió pública i privada a l'entorn del sistema de colònies tèxtils. Actualment disposa del recolzament de vuit municipis (Avià, Berga, Casserres, Gaià, Gironella, Navàs, Olvan i Puig-reig) i del Consell Comarcal del Berguedà que s'encarrega de la seva gestió a través d'un patronat. Gaudeix, en definitiva, del recolzament

de les administracions locals i d'un ampli sector de la societat civil i pretén afermar-se com a projecte col·lectiu capaç de respondre al desig d'una millor qualitat de vida per als municipis riberencs.

Però abans de desenvolupar amb més detall la natura i els objectius del Parc de les Colònies, cal insistir en la singular identitat del territori fluvial que fa plausible la seva implantació.

El sistema de colònies tèxtils del Baix Berguedà, una peça de patrimoni excepcional

El tram del riu Llobregat de l'Ametlla de Merola a Cal Rosal és una peça de patrimoni excepcional, única a Catalunya i Europa, per la freqüència i qualitat urbana de les seves colònies. Un ric teixit de vincles alternatius a la carretera (camins de la xarxa rural, canals i carrilet) articula 15 fàbriques i 14 colònies amb els nuclis urbans i masos propers en un tram de 20 km del riu Llobregat.

La repetició dels mateixos elements (la fàbrica i el bloc d'habitatges) en el seguit de meandres i la regularitat obedient dels criteris d'establiment produeixen un paisatge alhora divers i coherent. La seva vàlua no rau en la qualitat de cada colònia considerada aïlladament, sinó en el conjunt del paisatge fluvial. La colònia anònima del Baix Berguedà té valor en la seqüència, necessita la connexió, l'itinerari i, en definitiva, un marc de qualitat global des d'on plantejar la seva revaloració. El parc fluvial, amb la seva voluntat integradora, és l'instrument idoni per a gestionar aquest tipus de patrimoni dispers.

El parc fluvial com a marc de qualitat per a la nova identitat productiva del Baix Berguedà

El parc fluvial esdevé a Europa una eina de reactivació de territoris d'industrialització antiga i el Parc de les Colònies es planteja, d'entrada, en termes semblants al cas alemany de l'Emscher Park. El respecte pels valors ambientals s'entén com la millor plataforma per a una regeneració social i econòmica prevista a llarg termini.

El parc fluvial aplega en un marc de qualitat comú totes aquelles activitats i expectatives de negoci teixides a l'entorn de les colònies i

masos propers: oci (cultural, rural i ecològic), serveis (restauració, esports, docència i tercera edat), habitatge (primera i segona residència) i producció (agricultura, indústria i petites manufactures artesanes). El parc no és una peça de catàleg «congelada» amb un seguit de prohibicions, sinó un sistema obert i dinàmic capaç d'integrar tots els actors que intervenen en el territori fluvial per tal de construir plecats una nova identitat productiva.

Els municipis de l'eix del Llobregat entre la muntanya berguedana i la plana bagenca no disposen actualment d'una direcció específica des d'on relançar-se. Intenten torbar el seu lloc en el circuit convencional de vies ràpides i polígons industrials sense qüestionar si és aquesta l'opció que millor s'escau a les seves capacitats. El Baix Berguedà no pot competir amb els avantatges de localització industrial del Pla de Bages. Però el seu futur industrial pot disposar, en canvi, d'un posicionament avantatjós si sap aprofitar la potent identitat del seu patrimoni cultural, si és capaç d'optar decididament per un model industrial alternatiu, sensible als valors ambientals, orientat a la producció de béns de major valor afegit i compatible amb l'ús turístic.

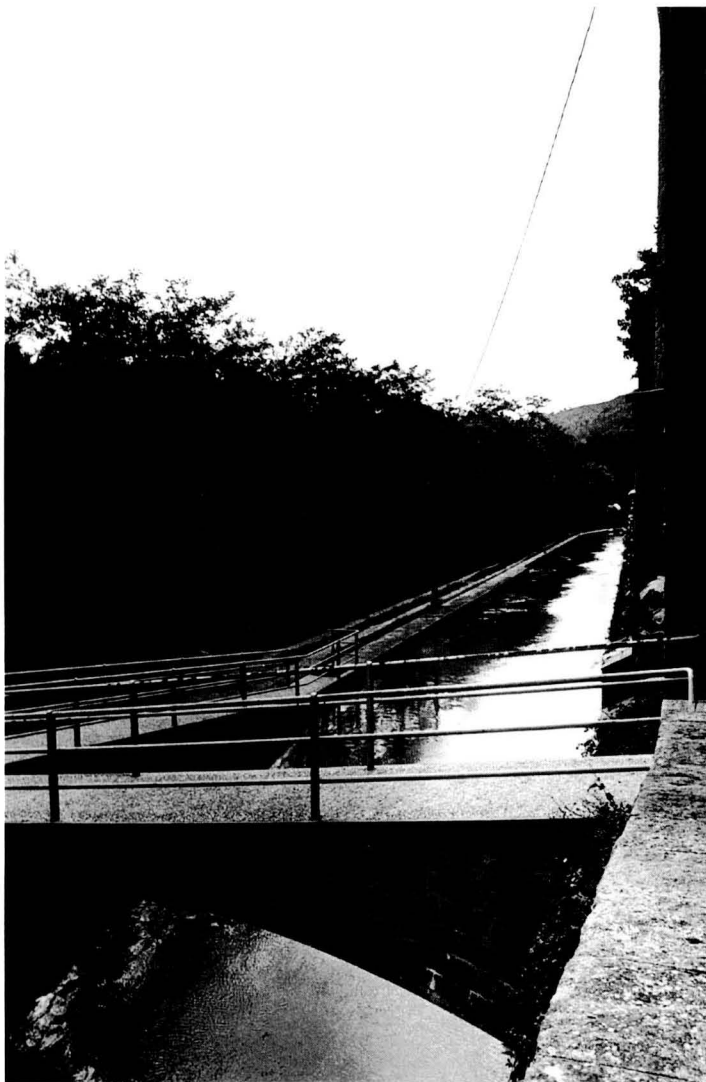
Segurament aquest procés de re-trobrament respectuós amb el passat industrial serà lent i sinuós, ja que comporta un profund canvi de mentalitat. Des d'aquesta perspectiva, els principals reptes que avui es plantegen al Parc de les Colònies són: la consolidació d'una gestió supramunicipal madura i eficaç, la construcció d'un producte turístic sòlid i competitiu a l'entorn de la Ruta de les Colònies i la redacció d'un pla estratègic per tal de fixar els objectius d'actuació prioritaris. Però totes aquestes fites només seran possibles si el parc esdevé motiu d'autèntica il·lusió i implicació col·lectiva.

* Ponència presentada a la I Jornada per l'autor i Àngel Miralda.

Notes

1. L'arquitecte Josep M. Muntaner suggereix la sintonia entre el fenomen del parc fluvial i el dinamisme d'algunes comunitats fluvials. MUNTANER, Josep M., «Parques fluviales», *El País*, 29/7/97.

Pere Vall i Casas
Arquitecte



Canal de cal Prat.
ROSA SERRA

El Parc de les Colònies vora el Llobregat, entre Navàs i Berga, planteja també la revaloració d'un segment fluvial d'especial interès. En aquest cas, la peça de patrimoni central que dona identitat al parc és la seqüència de colònies tèxtils més intensa dels rius catalans. Aquest conjunt únic disposa d'una bona connexió amb Barcelona i el seu àmbit metropolità. Es troba, per tant, ben situat en relació a un important mercat de consum turístic i