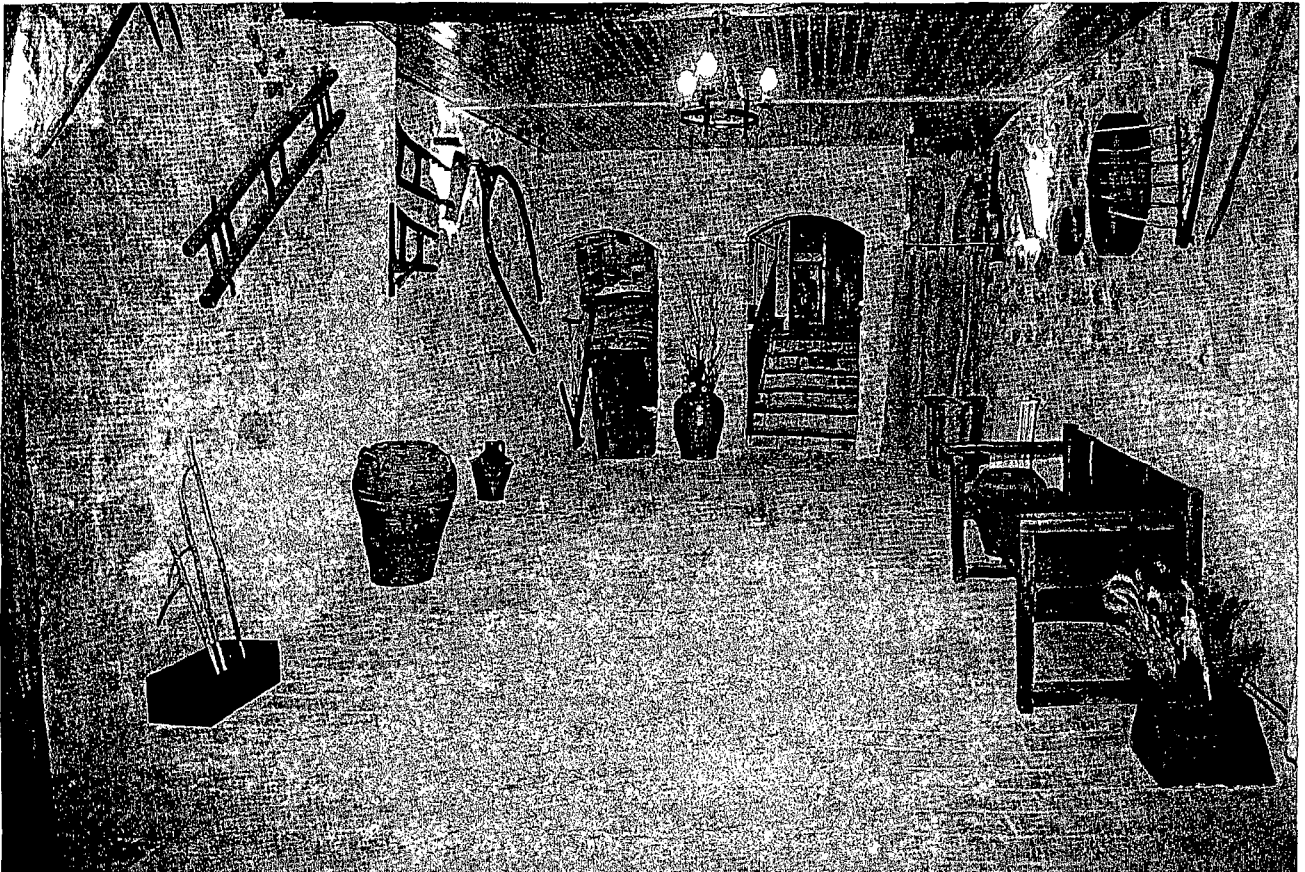


## Cases de turisme rural a la Terra Alta

Elena Solé Beltran



Casa de Pagès Cal Gorro. Arnes.

El bon moment turístic pel qual està passant la nostra Comarca des d'un temps ençà es reflexa en l'activitat anomenada turisme rural, i que engloba diferents categories d'allotjament. La gent dels nostres pobles, veient l'èxit que tenen aquesta mena d'allotjament en altres contrades del país, s'ha decidit a dur a terme l'arranjament de masies, cases, àdhuc noves construccions, per oferir als visitants diferents i variats allotjaments on pernoctar.

L'impuls d'aquesta mena d'establiments

turístics ha fet que una sèrie de promotors es reunissin per crear l'Associació de Turisme Rural de la Terra Alta, entitat que es va presentar el dia 6 d'abril al Saló Internacional de Turisme de Catalunya. Més de 15 empreses dedicades al Turisme Rural formen part d'aquesta associació, hi ha però a la Comarca molts més establiments. Per tal que tots ens fem una idea de com està avançant aquest sector a la Terra Alta, tot seguit es relacionen, per poblacions:

## Arnes

---

### *En funcionament*

Casa de Pagès Sant Roc  
Casa de Pagès Cal Badat  
Casa de Pagès Cal Gorro  
Casa de Pagès Lo Corral  
Cases de Fusta Les Valletes

### *En construcció*

L'Hort de Fortunyo  
Lo Celler

## Batea

---

### *En funcionament*

Casa de Pagès Venta de Sant Joan

### *En construcció*

Apartaments Rurals Celler Vins Piñol  
Casa de Pagès Sònia Monforte Garrido

## Bot

---

### *En construcció*

Cases de pagès de:  
Sr. Antoni Canalda  
Sr. Tomàs Todó Alcocer

## Corbera d'Ebre

---

### *En construcció*

Cases de pagès de:  
Sr. Jesús Pedrola  
Sr. Ramon Clua

A banda d'aquest allotjaments, hi ha també l'oportunitat de pernoctar en Refugis, cases de colònies, com ara:

Els tres refugis existents a Arnes: el Molí, el Mas de Damian, i el de Terranyes. Així com la casa de Colònies de l'antiga Abadia.

La casa de colònies dels Olivers d'Horta de Sant Joan.

Ca la Gepa, a Prat de Comte.

## Horta de Sant Joan

---

### *En funcionament*

Casa de Pagès Mas de Cholvi  
Casa de Pagès La Sènia de Don Pedro  
Casa de Pagès Mas de Manresa  
Allotjament Rural Independent  
La Venta del Romer

### *En construcció*

Mas del Cigarrer  
Sr. Josep Honori Querol  
La Farinera

## La Pobla de Massaluca

---

### *En funcionament*

Casa de Pagès Ferré  
Casa de Pagès Perejoan

### *En construcció*

Sra. Lídia Montclús  
Sr. Eugeni Pallarès

## Prat de Compte

---

### *En construcció*

Casa de Pagès Casa l'Àngels

## Vilalba dels Arcs

---

### *En funcionament*

Casa de Pagès Torrenova

### *En construcció*

Sr. José Joaquín Álvarez

Altres empreses sorgides arran del Turisme:

Guies del Port: empresa de serveis turístics i educació ambiental que treballa al Parc Natural dels Ports: rutes culturals, senderismes, tallers didàctics, BBT, barranquisme, escalada, i llogues de bicicletes i neoprens.

*Dades facilitades pel Consell Comarcal de la Terra Alta. Març de 2003*