

APÈNDIX 2on. VALORACIÓ DE LES TASQUES D'EXTINCIÓ DEL FOC D'ORTA EFECTUADA PER EN JOSÉ LUIS SERRANO, CAP DEL PARC DE BOMBERS DE GANDESA

En l'apartat de prevenció haig de dir que no hi havia a la zona cap mesura preventiva, com poden ser tallafocs, basses d'aigua preparades, etc.

Aquest estat de coses però, és general a la Terra Alta.

Com a dificultats, la principal que vàrem trobar fou el vent constantment variable que feia, el que va dificultar moltíssim l'extinció del sinistre.

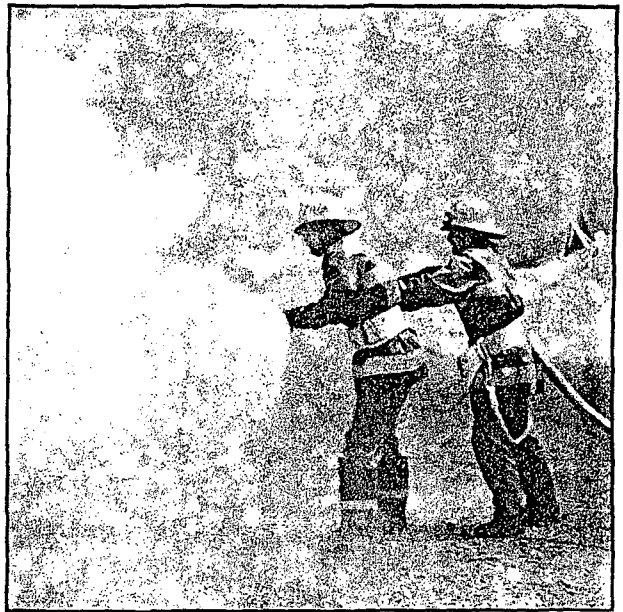
El terreny era prou difícil per als vehicles, i es varen haver d'instalar motobombes auxiliars per a poder fer pujar l'aigua a les zones en flames; tot i això el terreny encara era sortosament prou abundant en aigua.

També hem de dir que no es va avisar amb la deguda rapidesa, el que va causar serioses dificultats en els posteriors treballs d'extinció.

La col·laboració de la gent d'Orta va estar molt bé, del primer a l'últim; si ho haguéssim de puntuar hi posaríem un deu; ha estat, per ara, el poble on hem trobat una millor col·laboració de tots els que hem anat.

En general, als focs, (aquest no és el cas), el que demanariem és que la gent no es posés tan nerviosa, el que dificulta l'ordenació del treball. També en general s'avisava massa tard.

Es varen cremar aproximadament unes setanta o noranta hectàrees de pineda de pi sapí.



VEHICLES DE QUÈ DISPOSA EL PARC DE GANDESA

B.R.P. (Bomba rural pesada). Camió Pegaso tot terreny, amb capacitat per a quatre mil litres d'aigua, equipat amb espuma.

B.R.L. (Bomba rural lleugera). Land Rover amb capacitat per a quatre-cents litres d'aigua.

U.M. (Unitat mòbil). 4L furgoneta, per a fer relleus, dur el menjar, etc. En general per a tota classe de serveis auxiliars.



**BOMBERS
BRIGADA DE
TARRAGONA**

Urgències

☎ 20 50 80

PARCS DE BOMBERS | PARCS DE BOMBERS FUTURS

- Amposta
 - El Vendrell
 - Falset
 - Gandesa
 - La Sénia
 - Montblanc
 - Mora d'Ebre
 - Reus
 - Santa Coloma de Queralt
 - Tarragona
 - Tortosa
 - Uldecona
 - Valls
- Cambrils
 - Cornudella de Montsant
 - Flix
 - Horta de Sant Joan
 - L'Ametlla de Mar
 - Pont d'Armentera