

Museo de historia de la Ciudad de Pontevedra

Museo de historia de la ciudad Pontevedra 2009.
Concurso internacional.

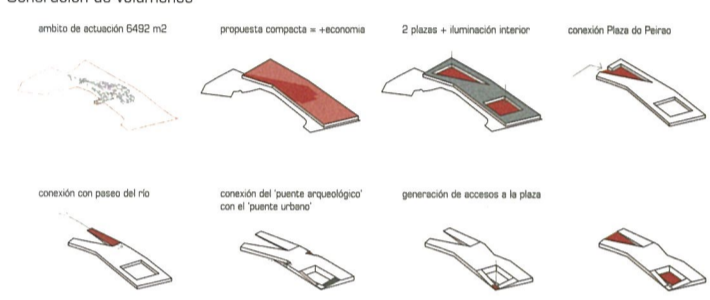
Arquitectura **Esau Acosta Pérez, Mauro Gil-Fournier Esquerra, Miguel Jaenicke Fontao, Raquel Buj García, Pedro Colón de Carvajal Salís**
Colaboradores **Artefacto Producciones Take Away Media Luis Grau Lobo - Historiador del Arte y Arqueólogo**



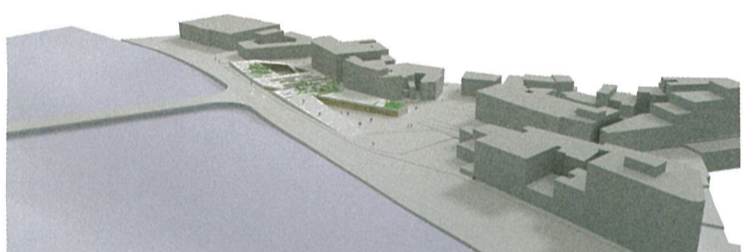
Plano de situación

Un único plano horizontal de hormigón sobre la ruina, frente al río Lérez, que permita establecer contacto visual sobre los coches con la otra orilla y las montañas lejanas que enmarcan el emplazamiento. Se propone una construcción rotunda y concreta. Que aisle el nuevo plano sobre la ruina para crear un espacio público cedido a la ciudad, y que aproveche su escasa altura para disfrutar de la cualidad más valiosa del entorno: el ser un vacío urbano frente al río Lérez. De esta manera el solar no se ocupa con una edificación prominente y presuntuosa, sino que respeta el entorno y la ruina. Así se descubre un lugar elevado que permite sobrepasar la presencia de los coches. A la condición de edificio-plataforma se une una operación opuesta: el hueco. Espacio complementario que establece una polaridad necesaria en el programa, la existencia de un museo de la ruina y una zona de dinamización cultural. Lugar de acogida, en un entorno muy abierto y amplio.

Generación de volúmenes



Configuración de los volúmenes



Vista aérea

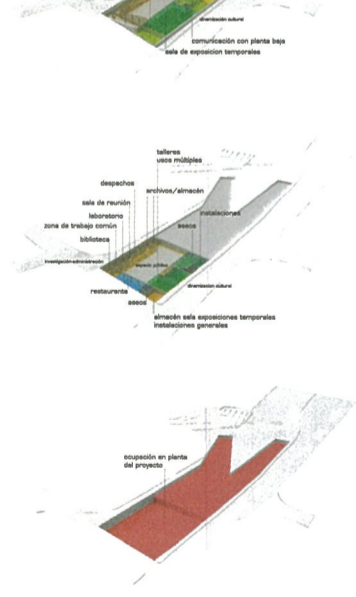


Vista del patio interior



Vista interior

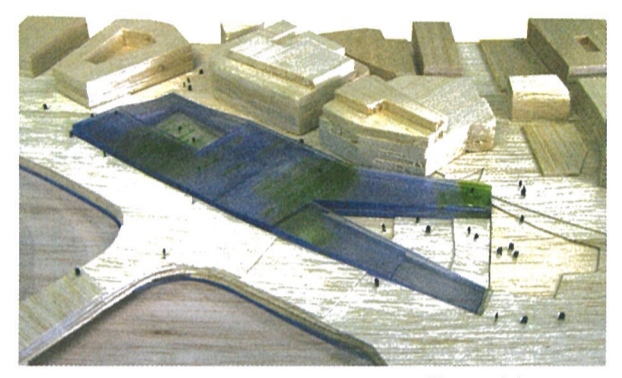
Planta cota -3.20m



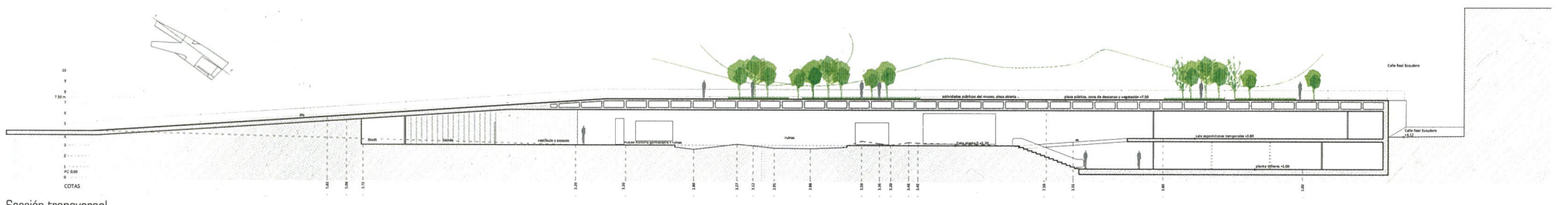
Desarrollo de programa



Planta cota -1.00m



Maqueta de la propuesta



Sección transversal