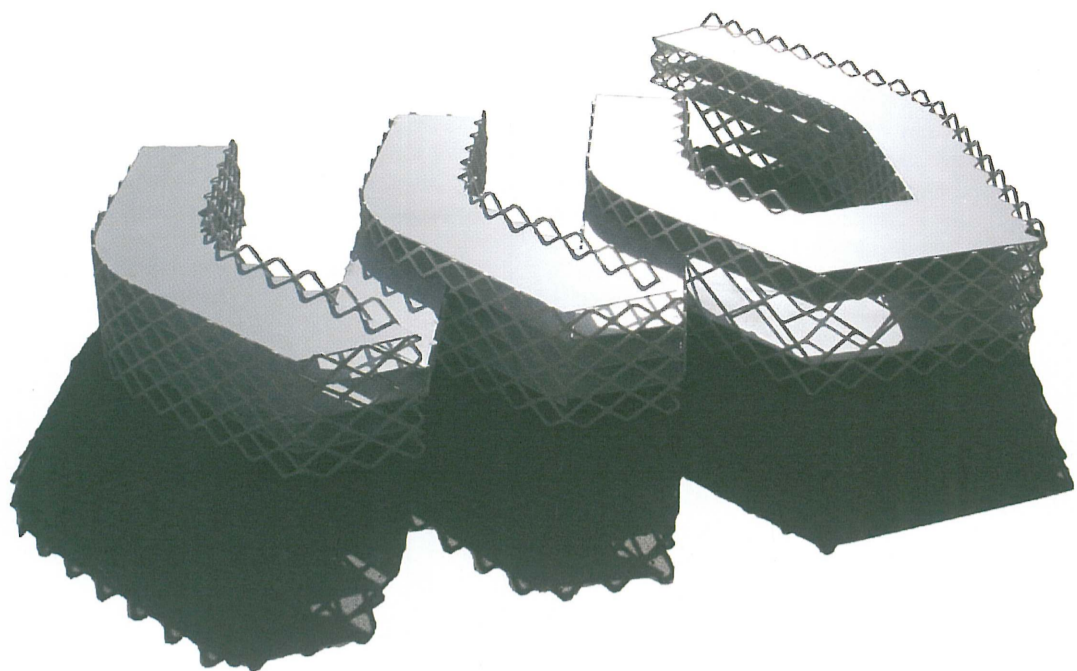
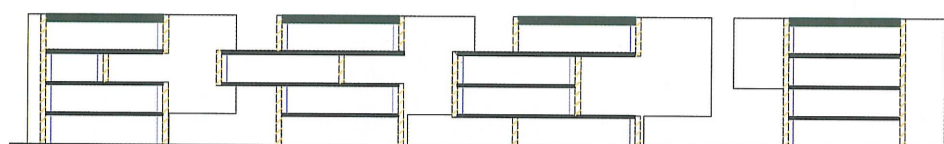


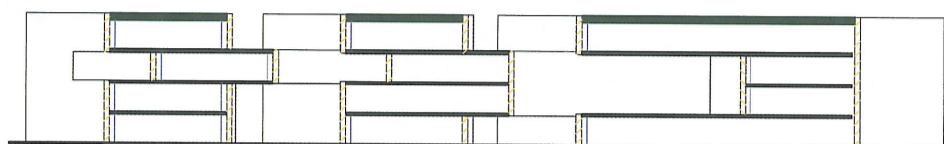
Josep Cargol + Ricard Turon etc. Arquitectura. Proposta finalista



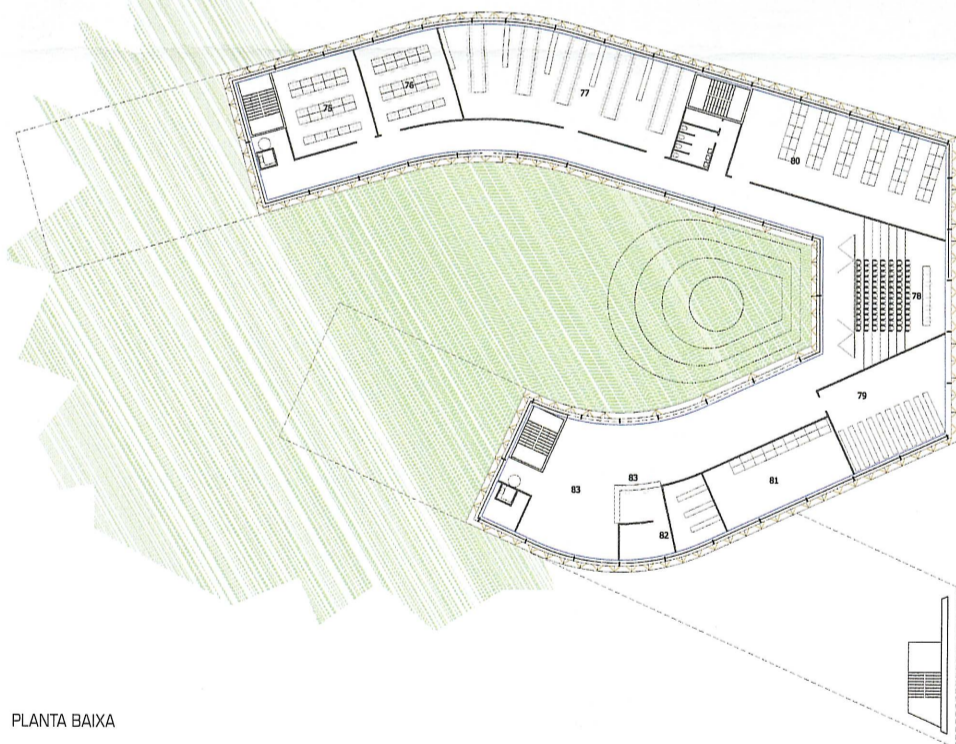
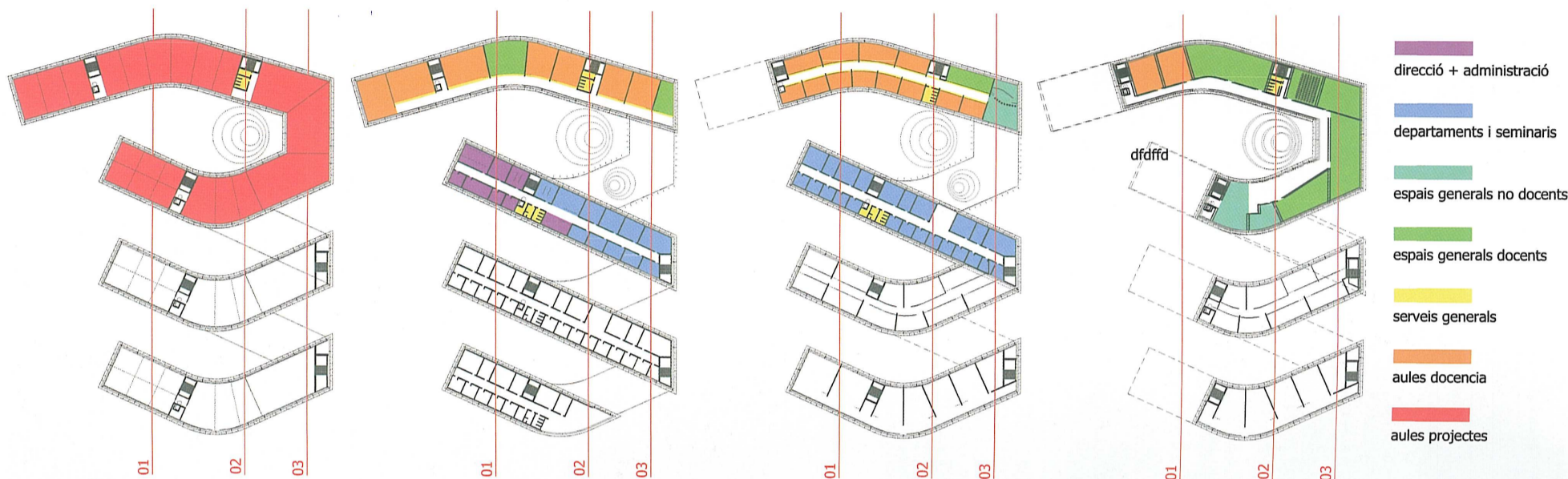
SECCIÓ 01



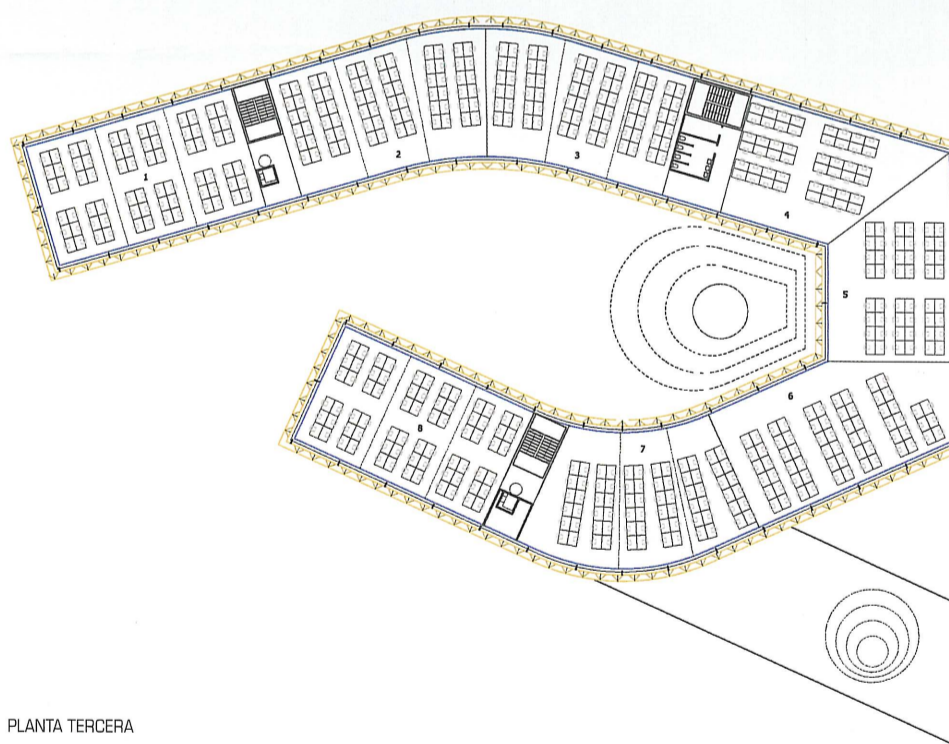
SECCIÓ 02



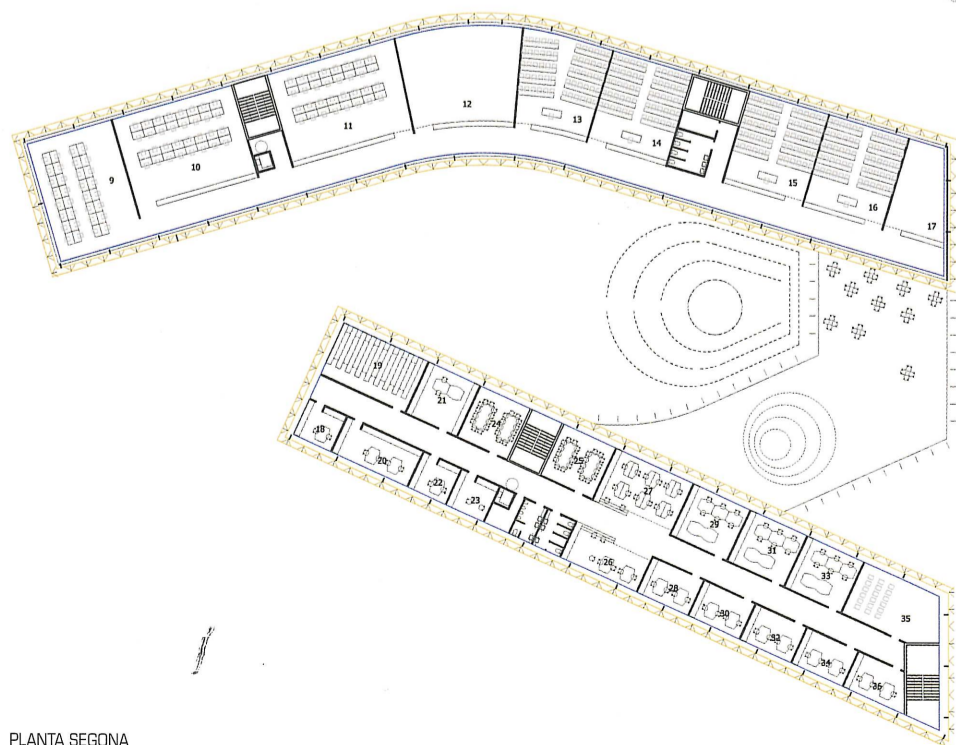
SECCIÓ 03



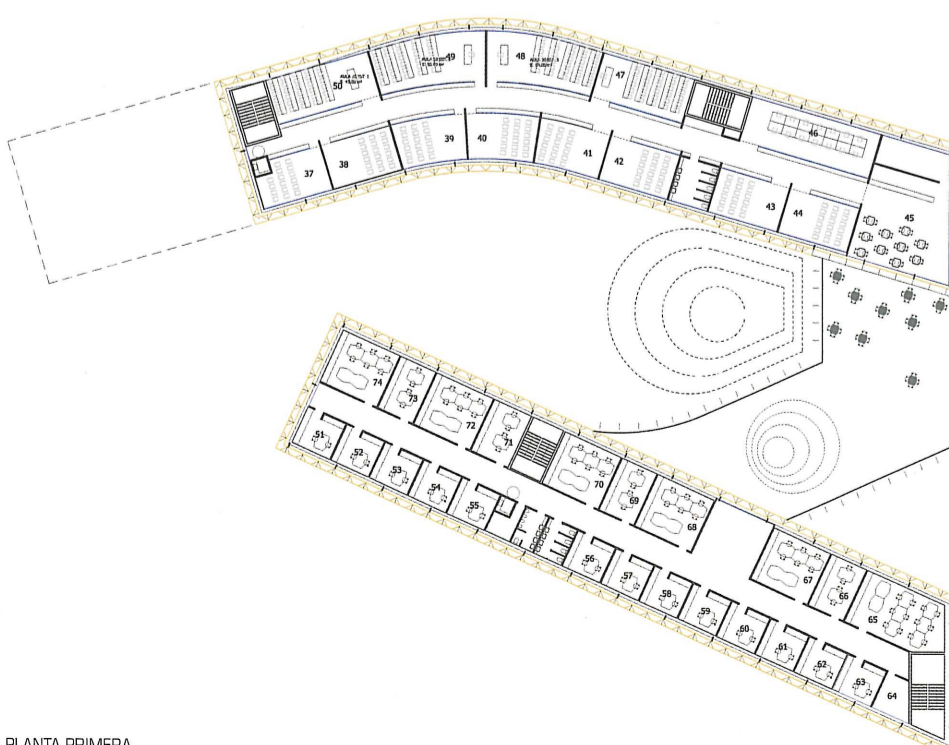
PLANTA BAIXA



PLANTA TERCERA



PLANTA SEGONA



PLANTA PRIMERA

AUTORS DEL PROJECTE: Josep Cargol i Ricard Turon

...A Reus, Tarragona, Universitat Rovira i Virgili, Campus de Bellisens...
...Escola d'Arquitectura. Una nova edificació dins un campus en evolució...
...Alineada al vial d'accés principal, i interaccionada amb patis cap el campus obert i accessos des dels aparcaments habituals en un campus d'aquestes dimensions...
Es desplega un edifici en quatre edificis...
...els dos primers objecte de la Fase 1, els altres dos podrien ocupar-los altres estudis universitaris sens perjudici del mateix Quatri-edifici...
...Cada edifici té un porxo d'accés i mínim una escala des de l'aparcament, cada edifici en té un altre davant que li dona llum reflexada, amb entitat

independent però sense obviar-ne la seva interrelació i teló de fons...
...S'agrupen el màxim d'aules, seminaris, tallers amb orientació a Nord...
els passadissos entessos com aules recorren les bandes Sud...
...A la Planta Baixa hi ha creument visual de est a oest, a plantes primera i segona els quatre volums es superposen, amb els departaments, tutories, zones d'administració, despatxos...
...entre plantes es pot creuar entre volums per l'exterior...
...El Bar ocupa el lloc privilegiat a doble alçada entre plantes i com una aula més a l'aire lliure...
...A l'última planta, les aules de Tallers de projectes emboliquen els dos edificis d'Arquitectura, i prenen llum per la coberta...
.... Les Peces edificatòries d'Arquitectura serien a base d'estructura

mixta de pilars i jàsseres boyd d'acer combinat amb prelloses de formigó per permetre tant la seva execució ràpida així com la flexibilitat geomètrica en planta i pels canvis de distribucions que es puguin sorgir...
...l'estructura genera tota la combinatòria de façana...
Els tancaments exteriors serien de vidre...
...S'embolcalla totes les volumetries amb parasols de fusta resseguint l'estructura en totes direccions i prenent la orientació aquestes grans lameles segons el control de llum que es vol a l'interior... màxima captació a Nord... màxim control a Sud...
...Els volums edificats, de nit son làmpades gegants que distreuen la mirada dels passatgers que arriben a Reus amb tren per per estudiar Arquitectura i trepitjar terra i obra de Antoni Gaudí...

