

Bardaj i Teixidor, associats + Franc Fernández. Proposta guanyadora

AUTORS DEL PROJECTE: Carles Teixidor i Franc Fernández.

"Tot el que existeix en l'univers és fruit de l'atzar i de la necessitat."

L'atzar i la necessitat - Assaig sobre la filosofia natural de la biologia moderna. Jaques Monod.

La parcel·la es pauta mitjançant franjes que amb el temps acolliran espècies arbòrees autòctones entre gramínies, recreant un entorn de caràcter rural. Proposta de Xerojardineria de baix consum i manteniment. El conjunt s'estructura amb un mòdul que permet compaginar la diversitat i la repetició, donant caràcter unitari al conjunt, dotant-lo d'una gran llibertat compositiva i expressiva.

Els panells de façana es distribueixen mitjançant lleis internes que responen a la coherència del sistema. Cada façana utilitza un percentatge diferent d'obertures en funció del millor rendiment energètic de cadascuna. Els panells d'acer inoxidable permeten que les façanes interactuin amb la vegetació convertint el límit de les edificacions en difús.

La proposta pretén crear un ambient fortament inserat en la vegetació. Treballar entre límits visuals vegetals.

La proposta s'estructura com un sistema. Els programes s'agrupen en espècies, caracteritzats per les dimensions i alçàries que els són pròpies. Les amplàries i alçàries proposades permeten un correcte rendiment energètic.

Elements abstractes d'arquitectura estructurats en sistemes de lliure aplicació que al introduir-se en el lloc, el transformen, acoplant i adaptant. Un lloc no és estàtic, és viu i s'ha de transformar contínuament al llarg del temps (...)

L'escola d'Arquitectura s'organitza en tres cossos d'edificació, separats físicament, però relacionats visual i ambientalment, per dos patis arbrats subdividits en dues parts cadascun d'ells, per a controlar les seves proporcions.

En el cos 1, on se situa la porta principal de l'escola, s'hi ubiquen els espais de direcció, administració i departaments, en les dues plantes superiors, amb majors condicions de privacitat, i en les dues plantes inferiors s'hi ordenen els espais generals no docents i docents, amb major grau de relació amb l'exterior i amb els alumnes de l'escola. (Veure plantes detallades).

El vestíbul d'entrada i la sala d'exposicions constitueixen el mateix espai de doble alçada. La sala d'estudis, amb una gran terrassa annexa, se situa en la perllongació del cos i cap a l'interior del campus, amb vistes sobre la masia i els jardins centrals.

En el cos 2, s'hi ordenen les aules de docència (presencial), ocupant les tres plantes d'aquest cos d'edificació, d'ídèntiques dimensions generals (amplada i llargada) que el cos 1. La reducció de l'alçada respecte dels

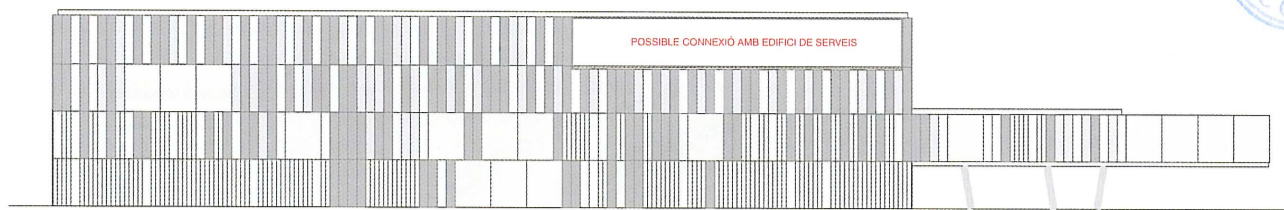
cossos 1 i 3, millora la qualitat arquitectònica i ambiental dels patis, i la percepció i relacions visuals internes del conjunt de l'escola.

En el cos 3, s'hi ordenen les aules gràfiques i de docència no presencial i les aules informàtiques de lliure accés. Són els espais que requereixen majors dimensions d'amplada i alçada.

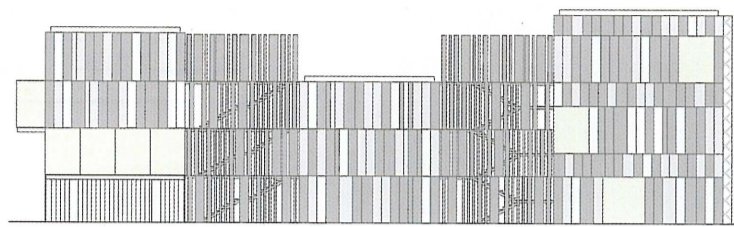
Per raó dels seus usos i dimensions, el cos se situa en el front més exterior del Campus, que constitueix el front lateral esquerre de la "porta principal" del Campus, i el cos 2 en el mig, amb més proximitat amb els espais departamentals. No obstant, la total adaptabilitat dels espais de la ordenació del conjunt, permet incorporar els registraments i canvis que siguin necessaris.

Els accessos, les comunicacions verticals i les relacions horitzontals entre els tres cossos d'edificació es concentren en el cos transversal que subdivideix els patis, on se situen els ascensors i un conjunt de dues escales que connecten totes les plantes de l'escola. El blocs generals de sanitaris troben el seu lloc idoni en aquest cos central, en l'espai entre els ascensors. Els recorreguts longitudinals pels tres cossos d'edificació es produeixen pels espais-corredor de relació i d'accés a: les aules, despatxos, tallers, etc., sempre amb llum i vistes sobre els patis interiors, integrant-se en l'espai de les aules gràfiques i l'espai col·lectiu dels departaments, a fi d'optimitzar útils del centre.

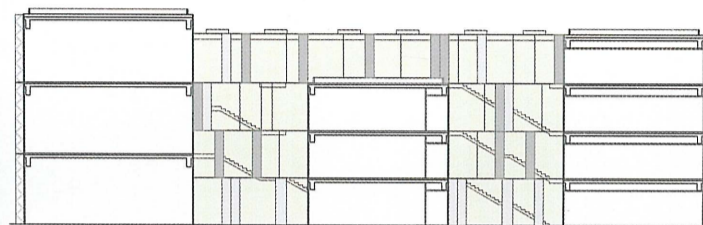




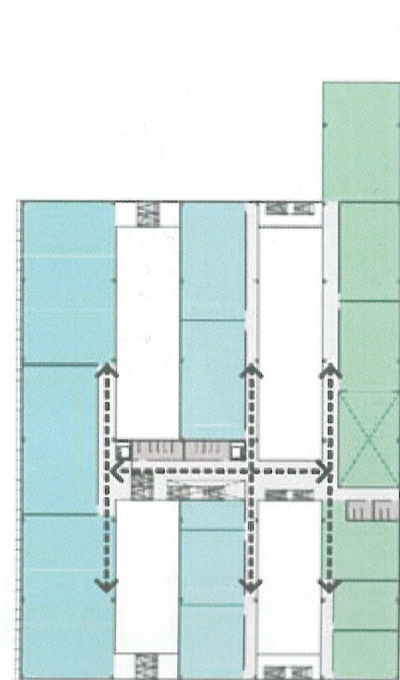
ALÇAT NORD 1



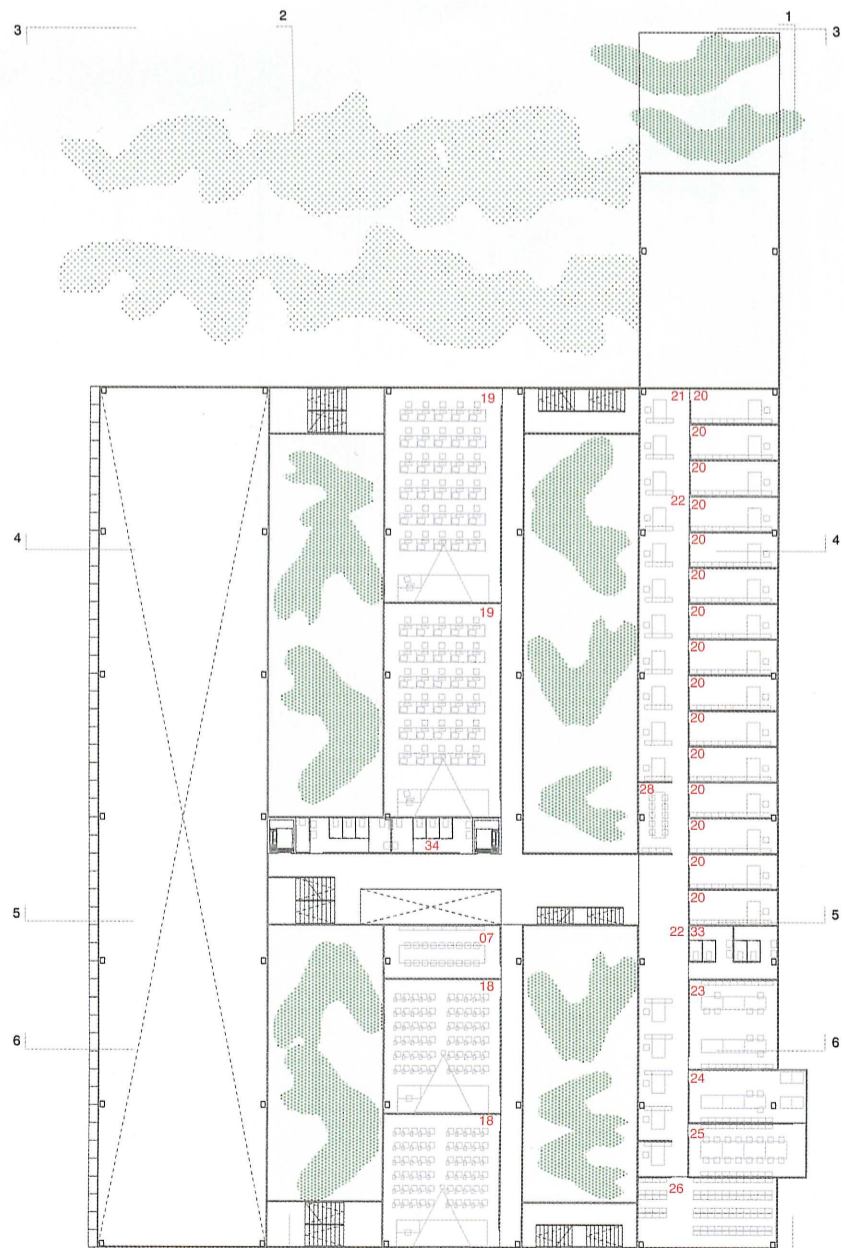
ALÇAT OEST 3



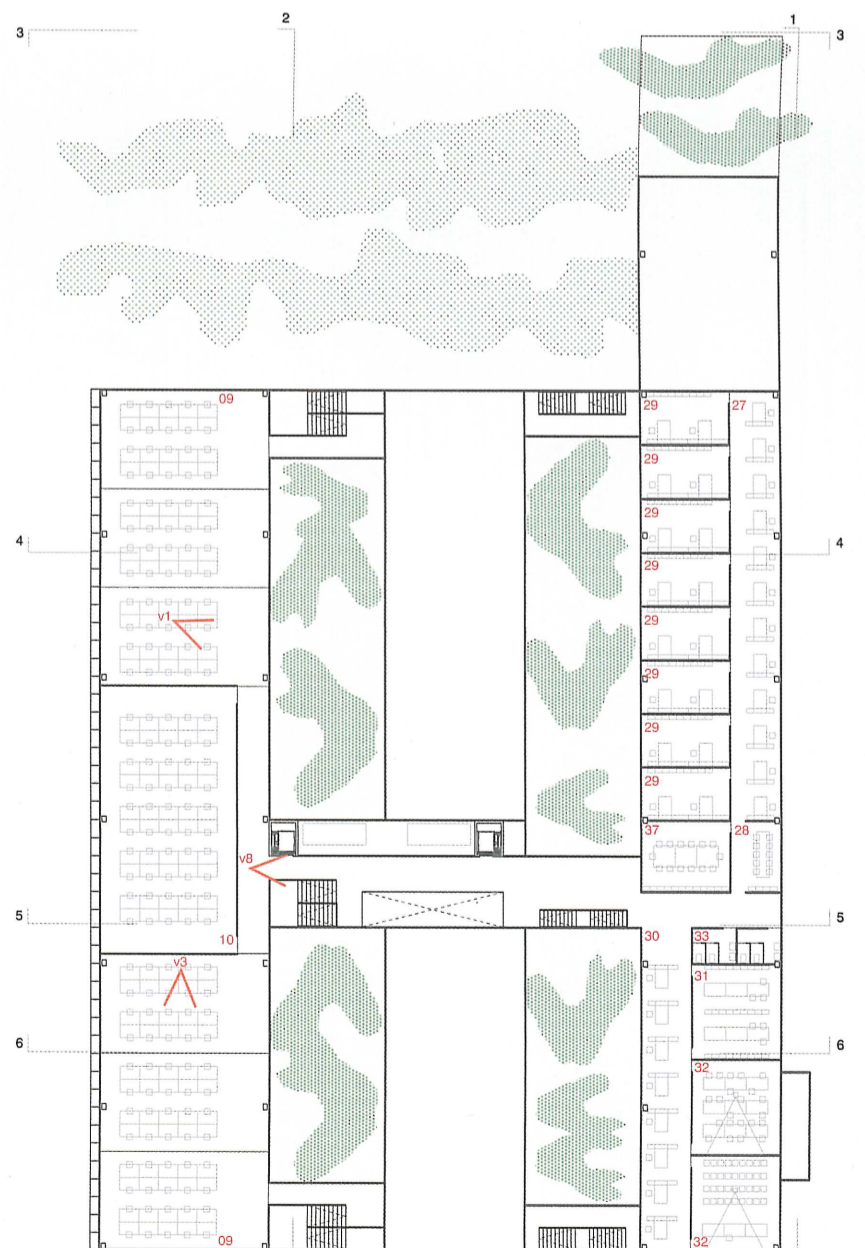
SECCIÓ 6



MINIMITZACIÓ RECORREGUTS



PLANTA SEGONA



PLANTA TERCERA